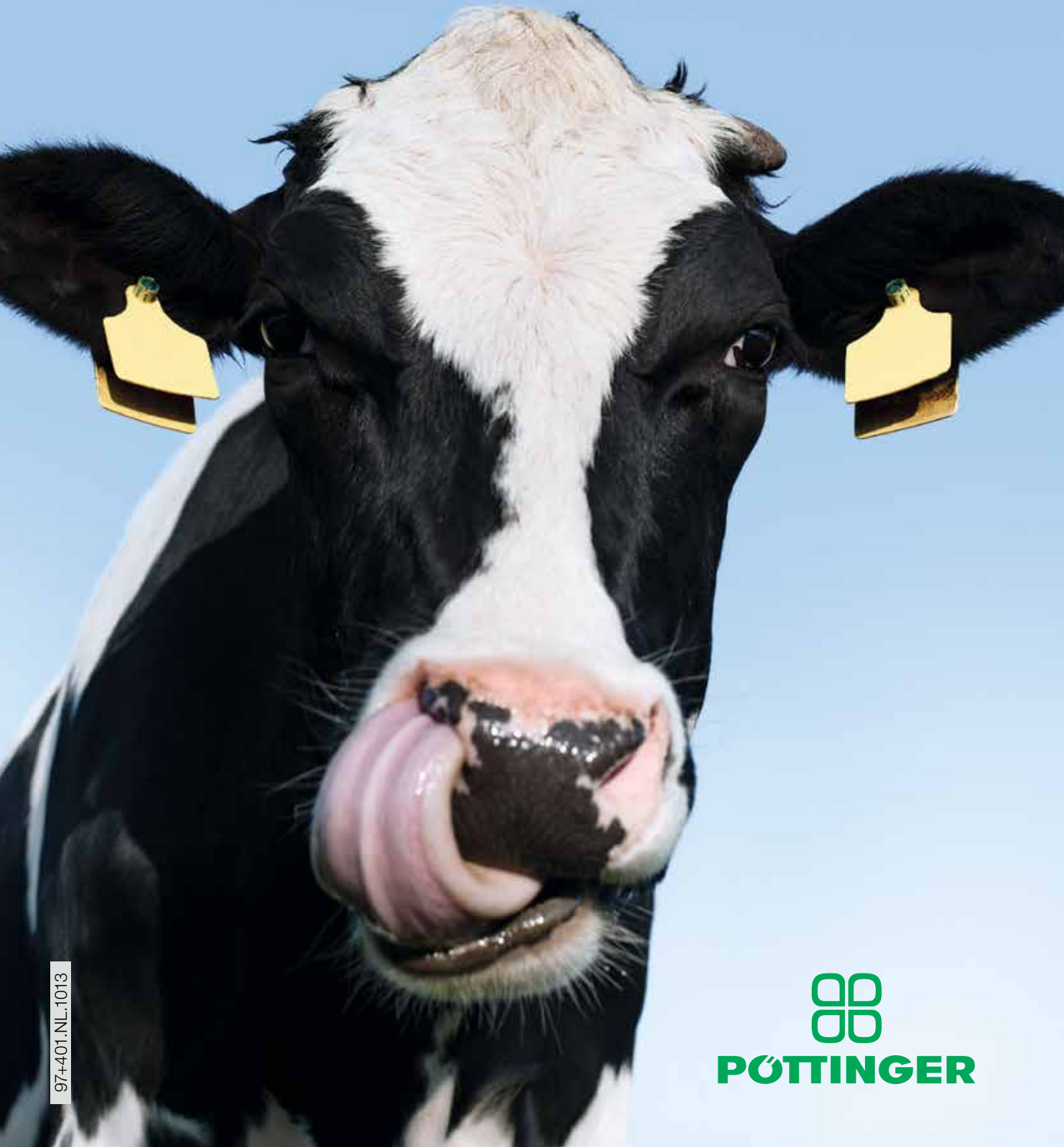


Het beste voer.

Gezonde dieren, meer succes.



97+401.NL.1013

POTTINGER



De kwaliteit van voer is de basis voor uw succes.

De impact van het beste voer op uw melk en portemonnee

Met beter voer blijven dieren gezonder. Gezondere koeien geven meer melk. En meer melk zorgt voor een betere opbrengst. Als boer weet u natuurlijk dat het altijd en overall loont om de kwaliteit van het gewas zoveel mogelijk te verbeteren. Voer van hoge kwaliteit vormt tenslotte de basis voor gezonde dieren en goede inkomsten. Wat kunt u zelf in de praktijk doen om de kwaliteit van uw gewas te verbeteren? Er zijn verschillende hoofdfactoren die van invloed zijn op de kwaliteit van gewas. Denk daarbij aan de locatie, de bedrijfsvoering, de oogsttechnieken en de machinevaardigheden van de bestuurder. Op de volgende pagina's wordt beschreven hoe en in welke mate u deze punten kunt optimaliseren.



Voor ons is een 'happy cow' een gezonde en gelukkige koe. Het beste voer zorgt tenslotte voor een gezonde koe en een gezonde koe produceert meer melk. Meer melk betekent op zijn beurt meer inkomsten waardoor iedereen weer gelukkig is. Een 'happy end' voor iedereen!

**Wat zijn de
beïnvloedende factoren
voor het beste voer?**

Locatie 25%	Operationeel beheer 75%	
Klimatologische omstandigheden	Bemesting	Oogsttechniek
Bodem	Onderhoud	Aanpassing aan bodem Gewasbescherming
Terrein	Gebruiksintensiteit	Veelzijdige, eenvoudige instelmogelijkheden Eenvoudige bediening Invloed van bestuurder

Goed voer is geen toeval!

Een betere voer kwaliteit vermindert de krachtvoerkosten en bevordert de gezondheid van dieren. Als het voer lekker is en de juiste structuurwaarde heeft, eten dieren meer en functioneert de pens optimaal. Naast een hoog energie- en eiwitgehalte zorgen sporenelementen tevens voor een hoge melkproductie.

Hieronder vindt u de belangrijkste factoren die de kwaliteit van voer bepalen:

1. De locatie

Ongeveer 25% van het operationele succes is volledig afhankelijk van de locatie. De haalbare hoeveelheden gewas zijn afhankelijk van regen, klimaat en bodemkwaliteit. Daarnaast zijn er op elke locatie bijzondere klimatologische omstandigheden, waarvan een boer met slim beleid optimaal kan profiteren. Zo kan in de Allgäu 5 keer per jaar gras gemaaid worden, terwijl in Finland slechts 2 keer hooi geoogst kan worden, maar worden hierbij grotere hoeveelheden per oogst opgeraapt.

2. Het operationele beheer

Hoe goed u beheert, plant en beslissingen neemt, is tot 75% van enorme invloed op de kwaliteit van het voer. Deze voorbeelden laten zien wat u met een juiste bedrijfsvoering bereiken kunt.

Bemesting:

De bemesting moet precies op de specifieke omstandigheden worden afgestemd voor een optimale opbrengst. Aangezien in goede mest het gehalte aan clostridia laag blijft, kunt u de vorming van boterzuur in kuilgras voorkomen. Boterzuur kan tot grote gezondheidsproblemen bij dieren leiden en is in 75% van alle kuilen aanwezig (3 g/kg DS). Waarden tot zelfs 12 g/kg DS zijn niet uitzonderlijk.

Onderhoud:

Alleen degenen die gericht gras door zaaien en molshopen egaliseren, kan op de lange termijn profiteren van goede oogsten en goed kuilgras. Een dichte en sterke grasmat vormt de basis voor een schoon voer.

Eerste snede:

Voor de eerste keer dat het gras gemaaid wordt, moet er zodanig gepland worden dat een laag vezelgehalte, optimale energiegehalte en eetbaar voer verkregen wordt.

3. De oogsttechniek

Alleen veel ha. per uur is niet genoeg: De juiste inzet van oogstmachines is een voorwaarde voor het oogsten van eiwitrijk voer. Ook moet u ervoor zorgen dat er minder ruw as in het voer voor de dieren zit. Door beter gebruik te maken van de machines kan de hoeveelheid ruw as aanzienlijk worden teruggedrongen.

4. De mens

Naast een goede oogsttechniek zijn de vaardigheden van de bestuurder een cruciale factor voor de kwaliteit van het voer. Waarom? Omdat elke stap, van het maaien van het gras tot het inkullen van het voer, vakkundig moet worden uitgevoerd, en daarvoor is veel ervaring en aandacht nodig.



Beste voerkwaliteit, Meer succes in de stal.

Lekker en schoon voer.
De basis van uw succes.



Goed voer

Lekker voer met een optimale structuurwaarde verbetert de voeropname en bereidt de pens optimaal voor.



Beste ingrediënten

Naast een hoog energie- en eiwitgehalte zorgen sporenelementen tevens voor een hoge melkopbrengst en een goede gezondheid van de dieren.



Minder krachtvoer

Een betere gewaskwaliteit vermindert de krachtvoerkosten en bevordert de gezondheid van de dieren.



Gezondere dieren

Gezonde koeien produceren meer melk en zijn vruchtbaarder. Lagere veterinaire kosten en een langere levensduur verhogen uw succes.



Hogere melkopbrengst

Voer van hoge kwaliteit verhoogt de melkproductie. Dit is een cruciaal aspect in de melkveehouderij.



Meer winst

Ongeveer 50% van de productiekosten per liter melk komen voor rekening van het voer, een stimulans om bij het oogsten van voer alles goed te doen.



Betere levenskwaliteit

Boeren met het beste voer behalen meer winst uit de melk. Dit zorgt ervoor dat het voer een solide basis vormt voor een succesvolle toekomst. Gezonde dieren vergen minder tijd en middelen. U krijgt meer vrije tijd!



Kwaliteit van voer getest

Wat zeggen de experts uit de landbouw en diergeneeskunde?



Dipl-TA Dr. Michael Neumayer,
Neukirchen am Großvenediger

Voer uw dieren geen ruw as!

"Een hoog gehalte ruw as belemmert op vele manieren een economische melkproductie. Voor een goede gezondheid en vruchtbaarheid en veel melk is het beste voer vereist. Dit voer moet vooral zo veel mogelijk vrij zijn van verontreinigingen zoals zand. Deze in de voeranalyse als "ruw as" aangeduide verontreinigingen leiden tot ongewenste neveneffecten. De werking van het pens-netmaagsysteem verslechtert namelijk hierdoor. Met als mogelijk gevolg een lagere melkproductie, ongezonde en onvruchtbare melkkoeien."



Ing. Reinhard Resch,
Onderzoeksinstituut Gumpenstein

Een schone oogst is de basis voor voer van hoge kwaliteit.

"Aarde en mest zijn broedplaatsen en dragers van schadelijke micro-organismen. Deze micro-organismen verslechteren de kwaliteit van opgeslagen voer door een overmatige afbraak van waardevolle voedingsstoffen zoals suikers, eiwitten, vitamines, enz. Daarnaast zijn micro-organismen ook verantwoordelijk voor de opwarming van de opgeslagen silage, boterzuurgisting en rotting. Alle maatregelen ter verbetering van de kwaliteit moeten worden genomen om vanuit de weide een besmettingsvrij en waardevol voer in de kuil te krijgen."



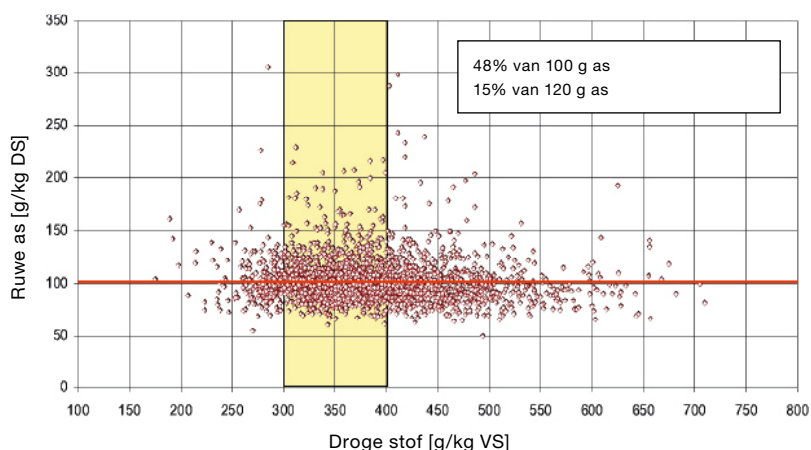
Dipl. ECBHM Dr. Johann Gasteiner
Onderzoeksinstituut Gumpenstein

Het beste voer voor de beste prestaties.

"Schoon voer heeft op verschillende manieren een speciale betekenis voor de gezondheid van dieren. Herkauwers nemen de voor hen noodzakelijke ruwe celstoffen op, zodat veel stofwisselingsziekten, met name pensverzuring, effectief voorkomen kan worden. Alleen het juiste voer van hoge kwaliteit wordt graag en in voldoende mate opgenomen. Schimmels alsmede een verscheidenheid aan ongewenste bacteriën kunnen zich zeer snel in gewas van lage kwaliteit vermenigvuldigen. Dit inferieure gewas wordt niet alleen slechter opgenomen, maar brengt ook grote risico's met zich mee: lagere melkafgifte, diarree vruchtbaarheidsproblemen, meer infectieziekten zoals mastitis en celgetalproblemen in melk. Daarom moet extra aandacht worden besteed aan de kwaliteit van het geleverde voer."

Gehalte ruw as in kuilgras

(LK-kuilgrasproject 2003/05/07/09)



Verslag van proeven van ruw as gehalte in grassilage (onderzoeksinstituut voor ruw-asgehalte in gras) (gegevens: kuilgrasproject 2003/05/07/09), Ing. Reinhard Resch, onderzoeksinstituut Gumpenstein

Een voorbeeld van hoe u met schoon voer geld kunt verdienen:

Lactatiedagen/jaar	310 dagen
Opbrengst per oppervlakte	7.500 kg DS/ha
Droge stof (DS) - opname kuilgras per dag	12 kg DS/dag
Vermindering van ruwe as door optimale voerproductie	1%

Hogere energieconcentratie door schoon voer

Droge stof (DS) - opname kuilgras tijdens lactatietijd	3.720 kg
Hogere energieconcentratie door schoon voer	0,1 MJ NEL/kg DS
Hogere absolute energieconcentratie per dag	1,2 MJ NEL
Energiebehoefte voor één liter melk, 4% vet	3,17 MJ NEL
Hogere absolute melkproductie per dag	0,38 l
Hogere jaarlijkse melkproductie per koe	117 l

Hogere voeropname door schoon voer

Toename van voeropname per 1% ruw as (RA)	0,2 kg/dag
Toename van voeropname per dag	0,2 kg
Energieconcentratie van kuilgras	6,2 MJ NEL/kg DS
Toename van absolute energieopname	1,24 MJ NEL/dag
Toename van melkproductie	0,4 l/dag
Grotere melkproductie gedurende hele lactatieperiode	121 l

Grotere melkproductie per koe en lactatie	238 l
Melkprijs per liter	0,34
Totaal voordeel in euro's per koe en lactatie	€ 81

Aan het weer en
de grond kunt u niet
veel veranderen...





... de kwaliteit van voer kan echter met geavanceerde oogstechnieken verbeterd worden.

Waarom moeten oogstmachines voldoen om aan de juiste voorwaarden voor silage van hoge kwaliteit te voldoen? Het is belangrijk dat de machine op de juiste manier de bodem volgt, gewasbeschermend te werk gaat en een hoge functionaliteit combineert met een eenvoudig gebruiksgemak.

Optimale bodemaanpassing

Hoe beter de bodem gevolgt wordt, hoe minder druk op de bodem bij het maaien, des te minder vervuiling in het voer. Tijdens het schudden zorgt een tastwiel (optie) voor een nauwkeurige bodemaanpassing - ook bij hogere snelheden. Bij het keren van het zwad zorgt een tandem as in combinatie met extra tastwielen (optie) ervoor dat het voer minder verontreinigd en tegelijkertijd de graszoden beschermd worden. Een pick-up met perfecte bodemaanpassing is de laatste stap voor het verkrijgen van het schoonste voer.

Zorgvuldig oogsten en werken

Het loont om bij het oogsten zo schoon mogelijk te werken. Omdat eiwitrijke voedergewassen alleen met de juiste oogstmachines en een vakkundige bediening geogst kan worden. De ha. per uur alleen is minder van belang.

Grote functionaliteit

Alle bij het oogsten gebruikte machines moeten zodanig ontworpen zijn om aan de hoge eisen op het gebied van bodemaanpassing en gewasbescherming te voldoen. De bij het oogsten gebruikte machines moeten eenvoudig in te stellen en makkelijk te bedienen zijn, zodat de bestuurder efficiënt en zorgvuldig werken kan.



PÖTTINGER-maaiers. Ongeëvenaarde bodemaanpassing.





Hydraulische hefarm

AANPASSING AAN DE BODEM

ALPHA MOTION – een wereldwijd succesverhaal.

- Draagframes en koppelstang reageren op elke bodemoneffenheid.
- Veren van grote afmetingen zorgen voor een gelijkmatige maaierontlasting over een bereik van 500 mm.
- De frontmaaiers trekken lichter en beschermen de graszoden.
- Voor tractoren tussen 70 en 360 PK – onafhankelijk van bouwwijze en grootte van de hefinrichting.

GEWASBESCHERMING

Gewas ontzien met EXTRA DRY-kneuzer

- De nieuwe, afgeronde kneuzerkap zorgt voor een vloeiende gewasstroom naar de rotor.
- Het voer wordt los en luchtig afgelegd, waardoor het droogproces versnelt.
- U kunt op eenvoudige wijze de kneusintensiteit instellen.

EENVOUDIG TE GEBRUIKEN

Voordelen door functionaliteit

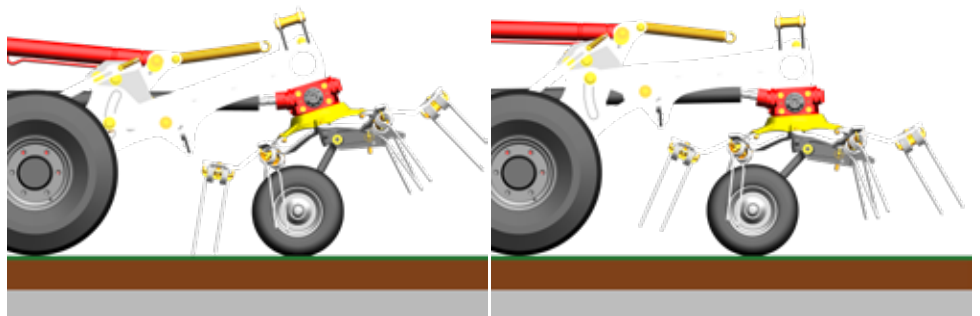
- De hydraulische hefarm garandeert eenvoudig aankoppelen, zonder verdraaien van de hefarmen op de tractor.
- Het frame is altijd correct gepositioneerd, waardoor de goede ontlasting altijd gewaarborgd is.
- Grote bodemvrijheid op kopakker (50 cm aan binnenkant) en bij vervoer over de weg.

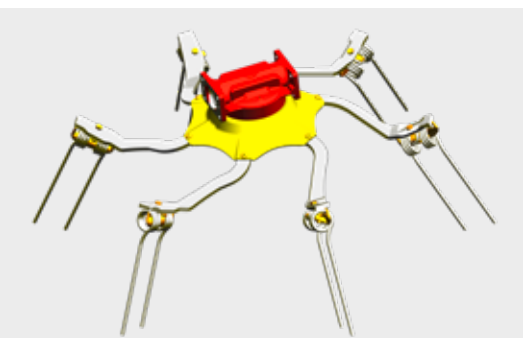
TIPS VOOR DE BESTUURDER

Tips voor de bestuurder

- Pas de oplegdruk van de balk, afhankelijk van de bodemgesteldheid en uitrusting, met de zwadvormer of kneuzer traploos in.
- Verhoog op droge, harde ondergrond de oplegdruk, zodat de maaibalk bij hoge snelheden niet onrustig wordt.
- Verminder de oplegdruk op natte, zachte ondergrond om de graszode te beschermen en verontreiniging van voer te voorkomen.

PÖTTINGER-schudders. Perfecte tandgeleiding.





DYNATECH-rotor



schuinverstelling



MULTITAST-wiel (optie)

AANPASSING AAN DE BODEM

De allrounder voor schoon voer

- Wat goed is voor de zwadhark is ook goed voor de schudder. Het MULTITAST-wiel (optie) zorgt voor een perfecte bodemaanpassing.
- Het tastwiel zorgt voor constante exacte werkhoopte en uitstekende bodemaanpassing.
- Capaciteit en rijsnelheid kunnen daardoor worden verhoogd.
- Het tastwiel laat zich zonder gereedschap verstellen en een antiwikkelkap is standaard.

GEWASBESCHERMING

Gewas beschermen met DYNATECH-rotor

- De tandarmen hebben een speciale gebogen vorm.
- De slepende vorm van de tandgeleiding werkt daardoor lichter en zorgt voor een schoner gewas.
- Door de ongelijke lengte van de tanden dragen ze aanzienlijk bij aan de verbetering van het strooibeeld en de verlenging van de levensduur - een belangrijke bijdrage voor schoon voer.

EENVOUDIG TE GEBRUIKEN

LIFTMATIC PLUS – Beter kunt u op de kopakker niet werken.

- De schudder worden vóór het heffen met behulp van coulissengeleiding eerst horizontaal gezet en dan opgeheven. De tanden raken de bodem bij het heffen en laten zakken niet.
- Daarnaast voorkomt de hoge kopakkerstand met 90 cm bodemvrijheid dat de tanden de bodem niet raken.
- Het voer blijft schoon en de graszoden worden niet beschadigd.

TIPS VOOR DE BESTUURDER

Tips voor de bestuurder

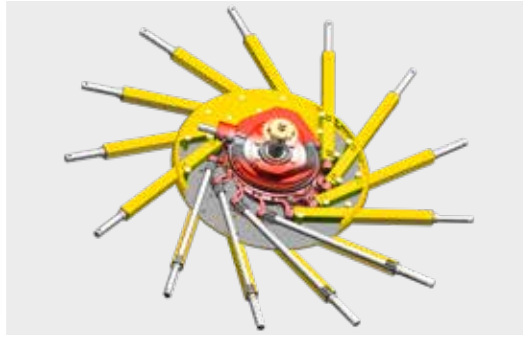
- Stel het toerental van de schudder en de rijsnelheid zodanig op elkaar af dat al het gewas opgeraapt en zonder al te veel beschadiging opnieuw verspreid wordt.
- Laat de hark niet met een te hoog toerental draaien! Dit kan vooral bij voorgedroogd gewas leiden tot aanzienlijke brokkelverliezen.
- Stel de hoogte zorgvuldig in. Als u dat namelijk niet doet, komt er verontreiniging in het gewas terecht.

PÖTTINGER-zwadhark
met MULTITAST naar het
eindresultaat.





MULTITAST-wiel (optie)



TOPTECH PLUS-harkrotor



AANPASSING AAN DE BODEM

MULTITAST

- Het in zwaden leggen van gemaaid gras heeft een enorme invloed op de hoeveelheid verontreiniging in het gewas.
- De tanden kammen het gewas voorzichtig uit de graszode en raken daarbij de bodem niet.
- Het MULTITASTWIEL (optie) dat zich net voor hark bevindt, in combinatie met het brede tandem onder de rotor zorgen voor een goede geleiding bij bodemoneffenheden.

GEWASBESCHERMING

TOPTECH PLUS-harkrotor

- De curvebaan met grote diameter zorgt voor een soepele en nauwkeurige geleiding van de stuurrollen.
- Instelbare curvebanen zorgen voor een nauwkeurige aanpassing aan elke hoeveelheid gewas.
- De stabiele stuurrollen en het robuuste tandarmprofiel is bestand tegen zware belastingen zoals buigen en draaien alsmede grote en zware hoeveelheden gewas.

EENVOUDIG TE GEBRUIKEN

Meester in bodemaanpassing

- De tandem onderstellen met 5 en 6 wielen en de cardanische harkophanging zorgen voor een nauwkeurige geleiding van de tanden langs bodemoneffenheden.
- Het resultaat is onberispelijk harkwerk waarbij tegelijkertijd de graszode wordt ontzien.
- Omdat de tandem assen aangepast kunnen worden, kunt u tegelijkertijd de dwarshelling van de hark in een paar minuten nauwkeurig aan alle omstandigheden aanpassen.
- De bewezen, toonaangevende Multitast-wielen (optie) zorgen er zelf voor dat de tanden op moeilijke terreinen niet in de bodem krassen.

TIPS VOOR DE BESTUURDER

Tips voor de bestuurder

- Stel tijdens het in zwaden leggen van gemaaid gras het toerental van de hark zodanig op de rijsnelheid af dat al het gewas losjes in een zwad gelegd wordt. Een te hoog toerental van de hark leidt vooral in droog gewas tot aanzienlijke verbrokkeling wat op zijn beurt weer leidt tot een lager eiwitgehalte.
- Ga nauwkeurig te werk bij het instellen van de tandhoogte. Het is namelijk zo dat hoe preciezer de tanden boven de bodem werken, des te minder het risico op verontreinigingen is.
- Zorg ervoor dat de tanden niet over de bodem krassen. Krassende tanden zorgen voor stof, waardoor verontreinigingen in het gewas terechtkomen. Daarnaast voorkomt u zo dat de graszode beschadigd raakt.
- Tandem en/of Multitast-wiel nabij de tanden van de hark voorkomt beschadiging van de graszode.



PÖTTINGER-opraapwagens. Prestaties en een schoner gewas.



Krachtmeetpen



Tastwielrol (optie)



PPendelophanging van de pick-up





EASY MOVE uitzwenkbare messenbalk

AUTO CUT (optie) – Volautomatische messenslijpinrichting direct op de opraapwagen.

AANPASSING AAN DE BODEM

Optimale bodemaanpassing

- Meerdere in de hoogte instelbare 16 x 6,5-8 zwenkbare tastwielen zorgen voor een perfecte aanpassing aan de bodem.
- Twee scharnierend opgehangen draagarmen geven de pick-up volledige bewegingsvrijheid, ook bij dwars lopende welvingen.
- Bovendien zorgt de veerontlasting voor een geringere, bodembesparende oplegdruk.
- Voor een nog betere aanpassing op zachte grond zorgt, indien u dat wenst, een nalooprol achter de pick-up.

GEWASBESCHERMING

Laadautomaat, die het voer ontziet

- PÖTTINGER-opraapwagens met laadautomaat onderscheiden zich door het gelijkmatige krachtverloop bij het laden.
- Een sensor in de voorwand zorgt ervoor dat ook bij natte, zware gewassen het geogste voer niet door een te hoge druk in de laadroter "vermoest" wordt.
- De sensor boven in de opbouw meet de beladingsgraad van de wagen en ontlast de bestuurder. De laadruimtevvulling wordt daardoor wezenlijk verbeterd. De bodemketting kan ook handmatig aangestuurd worden.
- Bij rotorwagens met tandwielkast en ISOBUS wordt het aandrijfkoppel gemeten met een krachtmeetpen (optie). Zo kunnen alle instellingen optimaal op het te oogsten gewas worden afgestemd.

EENVOUDIG TE GEBRUIKEN

Messcherpe voordelen met AUTO CUT en EASY MOVE

- De beproefde uitvinding van PÖTTINGER: De messenslijpinrichting AUTO CUT maakt comfortabel slijpen direct op de wagen mogelijk.
- Het resultaat: aanzienlijke vermindering van het te verrichten onderhoud en tegelijkertijd garantie van blijvend optimale snijkwaliteit bij lager energieverbruik resp. verhoogde capaciteit.
- EASY MOVE – eenvoudiger gaat het niet! De gehele messenbank kan op deze manier eenvoudig zijwaarts zwenken.

TIPS VOOR DE BESTUURDER

Tips voor de bestuurder

- Stel de pick-up op de juiste hoogte in zodat het zwad volledig opgeraapt wordt.
- Zo weet u zeker dat geen waardevol gewas op de weide achterblijft, dat de graszode beschermd wordt en dat de verontreinigingen tot een minimum beperkt blijven.



Oogst ook u succes!

Betere levenskwaliteit voor de boer.

Neem de gewaskwaliteit zelf in de hand!

Schoon en lekker gewas is de basis van een goede melkopbrengst. U hebt het zelf in de hand als u bij het werken - van maaien tot oogsten - de machines op de juiste manier gebruikt. PÖTTINGER helpt u hier bij op een positieve en duurzame manier de kwaliteit van het voer te beïnvloeden.



Ga voor het beste voer!

Gezonde koeien produceren meer melk en zijn vruchtbaarder. U bespaart op dierenartskosten en de koe gaat langer mee, ook in economische zin.



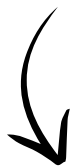
Verhoog uw melkopbrengst!

Voer van hoge kwaliteit verhoogt de melkopbrengst. Daar gaat het uiteindelijk om.



Optimaliseer uw winst!

Ongeveer 50% van de productiekosten per liter melk komen voor rekening van het voer. Het loont daarom om bij het oogsten van voer alles goed te doen!



Bespaar tijd voor uzelf!

Het beste voer is de basis voor uw succes, want het zorgt voor meer winst en houdt uw dieren gezond. Dit bespaart u niet alleen geld, maar ook kostbare tijd die u kunt gebruiken om te ontspannen.



Eten uw dieren ook kwaliteitsvoer?



Vertrouw op PÖTTINGER.
Oogst succes.

PÖTTINGER Landtechnik GmbH
Industriegelände 1
4710 Grieskirchen
Oostenrijk
Telefoon +43 7248 600-0
Fax +43 7248 600-2513
info@poettinger.at
www.poettinger.at

DUPORT BV
Archimedesstraat 9
7701 SG Dedemsvaart
Nederland
Telefoon +31 523 613493
Fax +31 523 616465
info@duport.nl
www.duport.nl

PÖTTINGER Belgium s.p.r.l.
Avenue Adolphe Lacomblé 69-71
1030 Bruxelles
België
Telefoon +32 2894 4161
info@poettinger.be
www.poettinger.be

