

Rundbalspressar
IMPRESS

 **PÖTTINGER**

The perfect flow






The perfect flow



De nya IMPRESS i serien 3000 är rundbalspressar i proffsklassen. Tack vare det innovativa materialflödet levererar IMPRESS de högsta genomströmningarna med maximalt skonsam hantering av fodret och det lägsta effektbehovet. Presskammarna passar för alla grödor under alla förutsättningar. Genom användning av upp till 32 knivar skapar du den bästa skärkvaliteten ända till balkanten. Den unika, i sidled utdragbara knivbalken EASY MOVE låter dig få uppleva knivbytet på en rundbalspress på ett helt nytt sätt.

Innehållsförteckning

	Det bästa fodret	4-5
	Tillförlitlighet	6-15
	Maximal användningsvariabilitet	16-23
	Komfort	24-33
	Högsta foderkvalitet	34-43
	Fastkammarpresar	44-47
	Variabla presar	48-53
	Presslindningskombinationer	54-65
	Digital lantbruksteknik	66-69
	Intelligent användning och ISOBUS-kontrollpanel	66-67
	Tillverkarövergripande dataöverföring via agrirouter	68-69
	Tillbehör	70-71
	Tekniska data	72-73

Alla uppgifter om tekniska data, mått, vikter, prestanda, bilder med mera är ungefärliga och inte bindande. De maskiner som visas på bild är inte nationellt utrustade och de kanske inte heller innehåller standardmässiga utrustningar eller finns att köpa i alla regioner. Din PÖTTINGER-säljpartner ger dig gärna mer information.

Det bästa fodret



Grunden till din framgång

Oavsett om du är lantbrukare eller entreprenör, lönar det sig alltid att få fram det bästa fodret.

Vid såväl den långfristiga kundbindningen som nyanskaffning lönar det sig alltid att fokusera på den bästa foderkvaliteten, även för entreprenörer och foderhandlare.

Det bästa fodret uppstår inte först vid bärgningen. Grundförutsättningen är ett sunt, energirikt och avvägt foderbestånd. Vill man skörda den fulla energin, är snittidpunkten avgörande.

Har gräset väl slagits, börjar det att andas ut energi. Ju längre tid det ligger, desto mindre energi har fodret. Målet är en kort ligg tid på fältet och en optimal torrmassehalt för att uppnå den högsta foderkvaliteten.

Blir materialet för torrt, ensileras det inte optimalt och om det är för vått, går mycket energi förlorad via jäsningsaftens.

Håll fodret rent genom en tillräcklig stubbhöjd och genom att använda lantbrukstekniken från PÖTTINGER med den bästa markanpassningen och skörda därmed den maximala foderkvaliteten.

För dina kunder

Som entreprenör ska du bärga det bästa fodret i uppdrag av din kund.

Vill du binda kunden långfristigt, måste denne också göras långfristigt nöjd.

Lantbrukarens ekonomiska framgång bygger på den foderkvalitet som du levererar. Kan lantbrukaren inte nyttja sin besättnings fulla potential på grund av fodrets dåliga kvalitet, kommer denne att ge framtida uppdrag till en annan entreprenör.

Det är en tillräcklig anledning till att redan från början göra allt för att göra din kund nöjd.

Lantbrukstekniken från PÖTTINGER erbjuder det bästa underlaget som anpassar sig optimalt efter marken och därmed minimerar den medföljande smutsen.

Den är framtaget för maximalt skonsam hantering av fodret och högsta slagkraft. Det är dubbelt viktigt, för det bästa fodret har bara en kort ligg tid på fältet och du måste ju köra vidare till nästa kund.



För dina djur

Som lantbrukare vet du att: Produktiva djur behöver högkvalitativt grundfoder.

Idisslare är finsmakare. Kvaliteten, det vill säga energihalten, matsmältningsmöjligheten, lukten och smaken hos det presenterade fodret avgör, om dina djur äter grundfodret i stora mängder.

Ett rent, smakfullt grundfoder äts gärna. Det går att reducera tillsatsen av kraftfoder. Det leder dels till lägre foderkostnader och dels till bättre djurhälsa.

Friska djur tackar genom bättre fertilitet, längre produktiv tid och, helt avgörande, mer mjölk och mer kött.

I slutändan profiterar du på ett rent och kvalitativt, felfritt foder genom en större vinst i ditt företag.

Foliebindning som ett "måste"

– För mig som entreprenör är temat "foderkvalitet" väldigt viktigt, eftersom det är min sporre att alltid erbjuda bättre kvalitet än mina konkurrenter. Eftersom ensilagerrundbalar utgör en stor kostnadsfaktor för lantbrukaren, är en hög kvalitet på rundbalarna obligatorisk. Den påverkas på ett avgörande sätt genom skärkvaliteten och mantelfoliebindningen. För mig var det de avgörande faktorerna vid valet av maskin, eftersom nöjda kunder faktiskt är den bästa reklamen för mina tjänster.

En väsentlig fördel är säkerligen överhuvudrotorn med sina 32 knivar och den utdragbara knivlådan. Till och med den yttersta kniven garanterar en jämn och utmärkt skärkvalitet. Den extremt höga baltätheten från kärnan till det yttersta skiktet är påfallande positiv för mig och mina kunder.

Markus Gerner
Lantbrukare och entreprenör
Schärding | Österrike

Tillförlitlighet



Högsta prioritet

Tillförlitlighet har högsta prioritet vid bärgning av foder. Oberoende av hur svåra förutsättningarna är, räknas bara målet att ha fått in fodret i önskad kvalitet före nästa regn. Upphör tekniken att fungera, kan den snabbt förorsaka en stor ekonomisk skada. Dessutom är ersättningsmaskiner ofta sällsynta under den korta skördeperioden.

Det går inte att vara utan en tillförlitlig partner, exempelvis PÖTTINGER IMPRESS, under skörden.

Tillförlitlighet under alla förutsättningar

PÖTTINGER har ägnat sig särskilt intensivt åt temat tillförlitlighet under utvecklingen av IMPRESS. Det tangentiella foderflödet till balkammaren, den optimerade balstartvolymen och dessutom, i den variabla pressen, användningen av fyra startvalsar tillåter en säker balstart. Den säkerställs även vid tuffa användningsvillkor, såsom vid spröd halm eller vått ensilage och maximal användning av upp till 32 knivar.

Den tillförlitliga användningen av IMPRESS, i kombination med ett skärbord för korthackelse fanns inte tidigare för rundbalspressar, särskilt inte för halm.



Funktionstillförlitlighet

Oavsett om det är sol eller regn, eller om det gäller halm, hö eller ensilage, är en tillförlitlig användning under alla förhållanden en viktig egenskap hos PÖTTINGER IMPRESS.

Den styrda pick-upen samlar upp all gröda och överlämnar den till rotern. Det spelar ingen roll, om det är blött höstgräs eller nerförsbacke eller en kombination av båda.

Det nyskapade foderflödet håller skärbordet rent och funktionssäkert. Rengöringsvalsarna håller remmarna rena och svarar därmed för en säker balrotation. När balen är klar, kan den bindas med nät eller mantelfolie.

38 000 balar med en och samma ramsats

– Vi använder produkter från PÖTTINGER sedan 25 år tillbaka och vi är övertygade om dess funktioner. Det var också anledningen till att vi köpte IMPRESS 155 V PRO år 2016. Nu har räknaren registrerat 38 000 balar fördelade på cirka 75 % halm och cirka 25 % hö.

Fram till i dag har huvuddrivkedjorna bytts en enda gång och de mindre kedjorna två gånger. Remmarna är fortfarande original. Pressen arbetar ytterst tillförlitligt och den gör ett fantastiskt arbete. Typiskt PÖTTINGER.

Ingenjör Vít Řehounek
ZERAS a.s. Pod Kunětickou horou
Region Pardubice | Tjeckiska republiken

Tillförlitlighet



- 1** Styrd pendel-pick-up
- 2** LIFTUP-överhuvudrotor
- 3** Skärbord
- 4** Rensarrotor
- 5** Startvalsar



The perfect flow

Det tangentiella foderflödet är en av huvudegenskaperna hos PÖTTINGER IMPRESS. Fodret matas över rotorn och tangentiellt vidare till balkammaren. Det här ostörda, rätlinjiga flödet, utan omstyrning av fodret, betyder inte bara att fodret skonas utan också att effektbehovet sänks och att genomströmningsskapaciteten ökar.

Styrd pendel-pick-up

Kraftfull upptagning av alla grödor

LIFTUP-överhuvudrotor

Hög genomströmningsskapacitet

Överliggande skärbord

Knivspåren och säkringen förblir rena

Rensarrotor (rensarkanal)

Håller nätmatningsområdet rent

Startvalsar

För en säker balstart

Tillförlitlighet



Styrd pendel-pick-up

I pick-upen på IMPRESS styrs pinnhållarna via kurvbanor i stål på båda sidorna med stöd på mitten. Konstruktionen av den här typen av pick-up kännetecknas av följande fördelar:

- Svagt efterföljande pinnposition för bättre konturanpassning utan instick
- Aktiv överlämning av fodret till rotorn genom användning av hela pinnlängden fram till precis framför rotorn (styrpunkt)
- Pinnarna dyker ner i rätt vinkel, vilket undviker att fodret dras in.
- Mindre utkamning av fodret och därmed bättre skärkvalitet (mindre andel längsgående) tack vare ett lägre varvtal
- Minskad "kastning" tack vare ett lägre varvtal
- Säker upptagning i nerförsbackar
- Maximal matning vid höga körhastigheter
- Tillförlitlig upptagning vid svåra skördeförhållanden

Upphängningen av pick-upen i mitten möjliggör en dubbelsidig, tvärgående pendelväg på 120 mm. Enkelt i höjddled ställbara sidopivåhjul styr pick-upen över markens ojämnheter. Hjulen känner av marken exakt vid pinnarnas ingrepp.

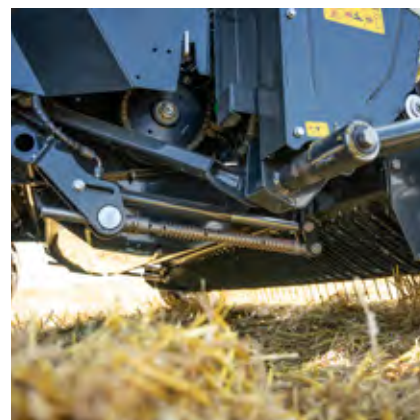
Perfekt foderflöde vid höga hastigheter

En ställbar strängrulle med 200 mm diameter och ställbara inloppsribbor säkrar ett perfekt foderflöde även i höga körhastigheter. Hela enheten kan följa pick-upens tvärgående pendelväg, vilket alltid garanterar en optimal funktion.



Två matarskruvar

På båda sidorna ger två matarskruvar en optimal sammanföring av fodret. Särskilt vid torrt foder skapar de en enorm genomströmning tack vare den stora, aktiva matningen.



Maximal bredd för maximal prestanda

Tack vare en arbetsbredd på upp till 2,30 m tas även breda strängar upp snabbt och rent. Inkörningen i strängen och själva kurvkörningen underlättas väsentligt, vilket avlastar föraren.

Två pick-up-bredder

- IMPRESS MASTER:
Standard 2,05 m med stela pivåhjul, 2,30 m med efterlöpande pivåhjul som tillval.

- IMPRESS PRO:
Standard 2,30 m med efterlöpande pivåhjul.

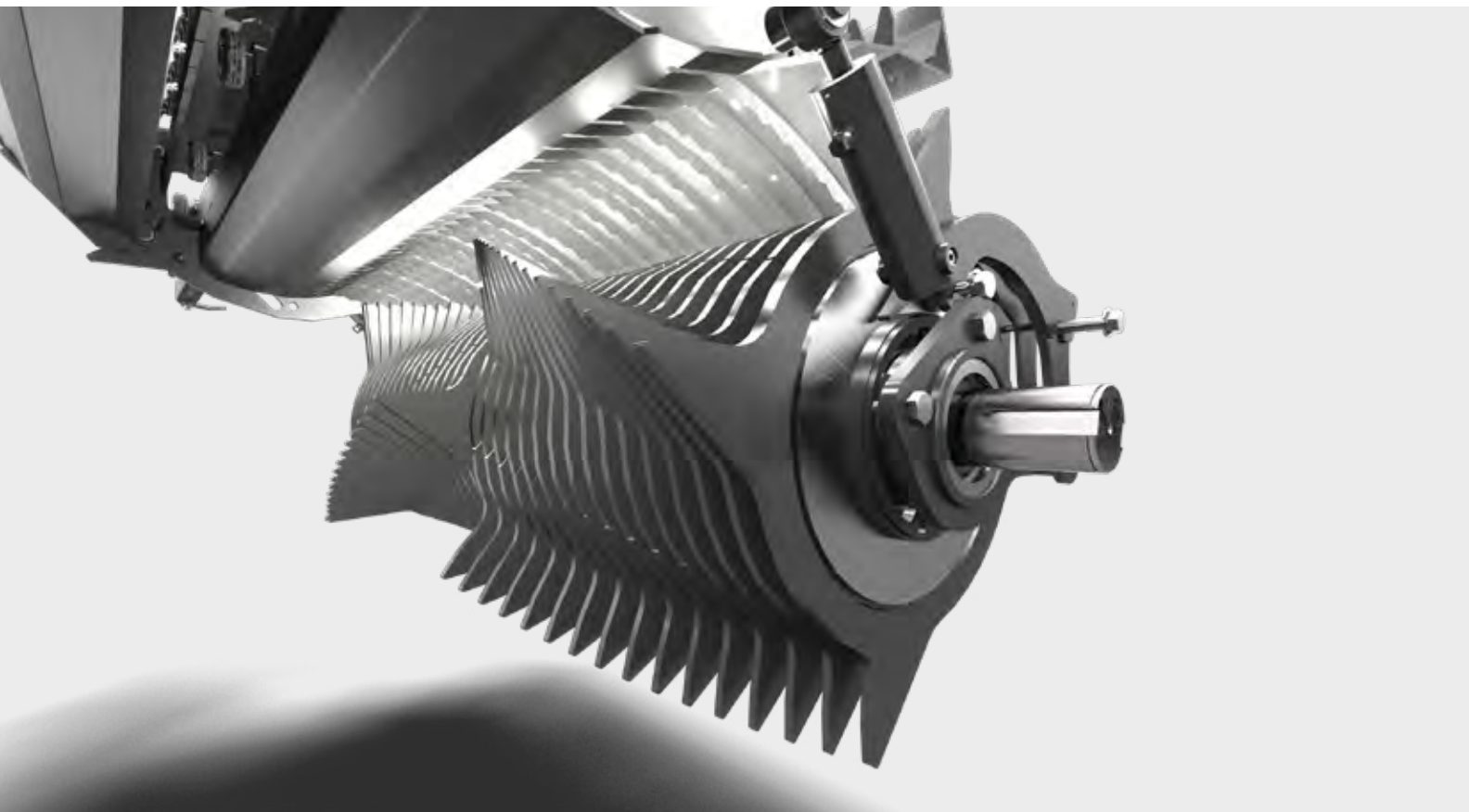
Styrning i höjddled vid behov

I höjddled ställbara pivåhjul med dimensionen 16 x 6,5 – 8 sköter styrningen av pick-upen. Svåvningsfunktionen möjliggör en pick-up-drift utan pivåhjul. Det går att ställa in höjden i 8 lägen neråt. Vid behov kan pick-upen vika undan uppåt.

Lägre marktryck

Anspråksfulla villkor kan nödvändiggöra en anpassning av pick-upens marktryck. Det går att sänka marktrycket till cirka 100 kg via en fjäderavlastning. Det är en fördel främst vid fuktiga och torvhaltiga förutsättningar för att skydda den känsliga grässvålen.

Tillförlitlighet



LIFTUP-rotor

En speciell egenskap hos rotorerna på PÖTTINGER IMPRESS är deras rotationsriktning. De matar grödan över sig själv. Med en diameter på 650 mm har den en enorm genomströmningskapacitet.

Rotorns konstruktion är alltid anpassad efter kraven från den aktuella maskinen. Förutom en enkel matarrotor går det även att välja två skärrotorer för användning av 16 eller 32 knivar. Rotorpinnarna består av högfäst stål som svarar för en störningsfri och säker drift.

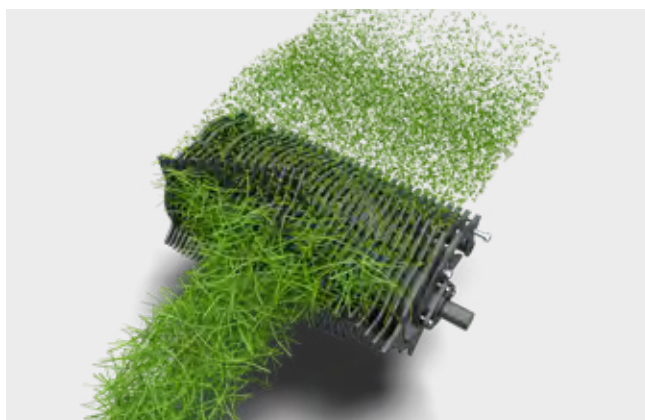
Säker balstart

Genom LIFTUP-teknologin styr rotorn fodret tangentiellt till kammaren, där det sätts i rotation av 4 startvalsar. Rotorn ger ett extra stöd åt rotationen, eftersom den alltid matar nytt foder i rotationsriktningen till balmanteln, där fodret kan tas emot utan omstyrning.

Överliggande skärbord

LIFTUP-tekniken tillåter att skärbordet monteras ovanför rotorn. Därmed är knivarna placerade ovanför rotorn. Eftersom tyngdkraften håller kvar smutsen nertill, är smutsiga knivspår historia. Knivarna kan svängas in och ut tillförlitligt och knivsäkringen arbetar obehindrat. Uppstår det en blockering i rotorområdet, kan även skärbordsbotten flyttas hydrauliskt för att skapa extra plats.





Breddragningsseffekt för perfekt balform

Tack vare den patenterade, förskjutna, V-formiga placeringen av rotorstjärnorna fylls balkammaren på automatiskt, jämnt och brett. Den normala vänster-/högerkörningen för att få vackert formade balar kan minskas. Resultatet blir stabila och vackert formade balar vid större komfort för föraren.



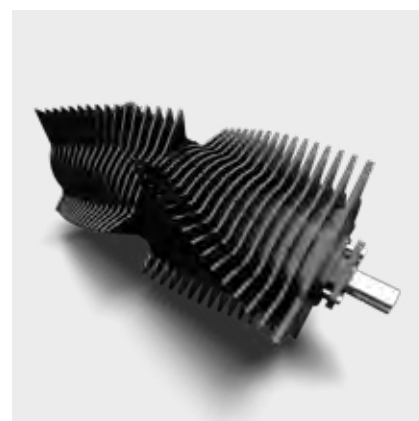
Inmatningsrotor

Matarrotorn monteras utan skärbord i de variabla pressarna. De enskilda pinningarna är 10 mm tjocka.



Skärrotor

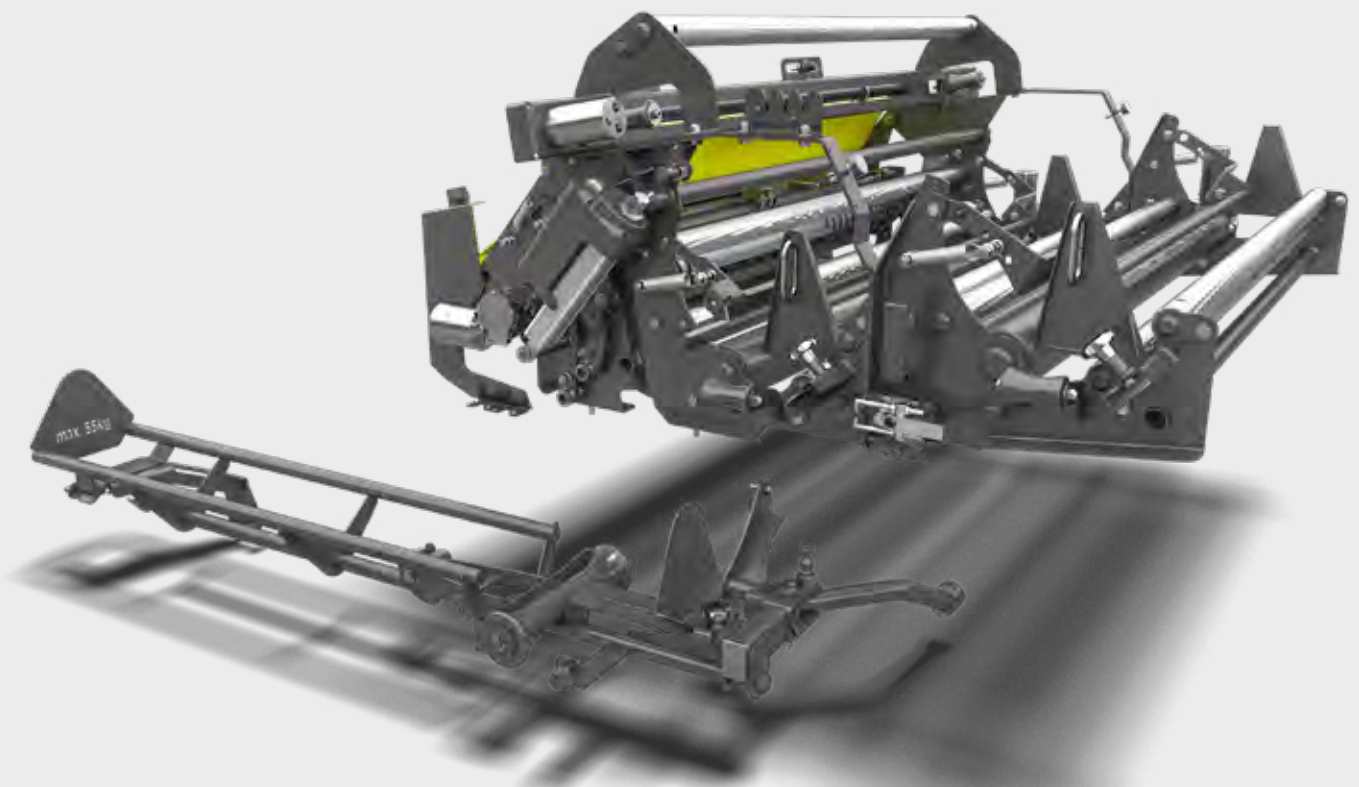
Skärrotorn för upp till 16 knivar är försedd med dubbelpinnar. Varje pinne har en tjocklek på 6 mm.



Korthackelserotor

En enormt robust rotor med 10 mm tjocka enkelpinnar drar fodret genom de upp till 32 knivarna.

Tillförlitlighet



Bindning förbinder

Det högsta presstrycket, det kortaste snittet och den största genomströmningen är verkningslösa, om bindningen inte fungerar tillförlitligt.

Förutom tekniken har även bindemedlet och de yttre faktorerna, exempelvis temperaturen och fukten, en stor betydelse.

PÖTTINGER har utvecklat en bindningsenhet som klarar allt det här och dessutom kan anpassas individuellt efter förhållandena.

Rullfästet och en hydraulisk rullbroms håller fast och bromsar nät- eller folierullen utifrån. Skadade kartongkärnor utgör inte längre något problem. Bromsvärdet kan ställas in bekvämt från kontrollpanelen.

Bättre styrning

Matarenheten svarar för en säker inskjutning av bindemedlet i presskammaren och avslutning av bindningsförloppet genom avslagning.

För att hålla bindningstiderna så korta som möjligt, körs matarenheten till väntpositionen redan strax innan balen är färdigpressad för att sedan kunna agera snabbare vid bindningssignalen.

Antalet skikt och bromsvärdet (förspänning), som sparas separat för nät och folie, kan förväljas från kontrollpanelen. Bindningsstarten kan utlösas manuellt eller via automatiska funktioner.



Modulär bindning

Oavsett om det gäller nät- eller foliebindning är de grundläggande komponenterna identiska. Den standardmässiga nätbindningen på PRO-modellerna kan som tillval kompletteras för foliebindning genom ett extra rullfäste. Det gäller oavsett om det rör sig om en fast eller en variabel kammare, solo (F/V) eller lindningskombination (FC/VC).



Nätbindning

Den standardmässiga bindningsenheten har ett rullfäste med en hydraulisk rullbroms. I styrenheten dras nätet brett fram till balkanterna eller ännu längre beroende på nätets bredd. Följden blir cylindriska balar utan axelbildning. Perfekta för inlindning, transport och förvaring. Den maximala diametern på bindemedelsrullen ligger på 310 mm och bredden på 1 400 mm.

Foliebindning

Det standardmässiga rullfästet kan kompletteras med en flätbindningsenhet för foliebindning. Flätbindning betyder att folien buntas för inskjutning och avslagning. Det förbättrar indragningsbeteendet, vilket ökar användningssäkerheten. Bindningsförloppet kan övervakas med hjälp av den medföljande kameran. Det går att växla mellan nät och folie genom att byta rullen och trä in bindemedlet samt att välja den aktuella inställningen på kontrollpanelen.

Ett andra rullfäste

Det extra rullfästet med rullbroms sparar den tunga uttagningen och iläggningen av de tunga rullarna vid byte mellan folie och nät. Båda typerna kan lastas och de manuella inträdningarna går snabbt och enkelt. Vid valet av bindemedel aktiverar kontrollpanelen alltid de senast inställda värdena för antalet skikt och bromsen. Det andra rullfästet är svängbart för att förbättra tillgängligheten.

Maximal användningsvariabilitet



En för allt

Principen vid utvecklingen av rundbalspressen IMPRESS var att möjliggöra en maximal användningsvariabilitet. Växling av grödor kräver ofta en anpassning av maskinen efter de aktuella förutsättningarna. Korthackelse och maximal pressdensitet efterfrågas ofta vid ensilage men knappast vid höbärgning. Särskilt för entreprenörer kan kraven växla flera gånger om dagen. PÖTTINGER erbjuder användaren en mängd funktioner för att kunna reagera snabbt. Det gör IMPRESS till ett tillförlitligt universalredskap.

Omdefinierade gränser

Precis som innan räknas fastkammarpresen globalt som en robust ensilagespecialist, men i dag används de variabla pressarna flexibelt inte bara beträffande balarnas mått utan även för olika grödor.

IMPRESS V, som i facktidningarna har utnämnts till "utmanare", sätter den nya standarden för de variabla rundbalspressarna. Genom en pressdensitet, en stor genomströmning och det lägsta energibehovet, trots den kortaste snittlängden, övertygar det totala paketet och gör den till den i jämförelse energieffektivaste pressen.*

* Källa: LANDWIRT 2/2021 "Jämförelse mellan 6 variabla rundbalspressar"



I korthet

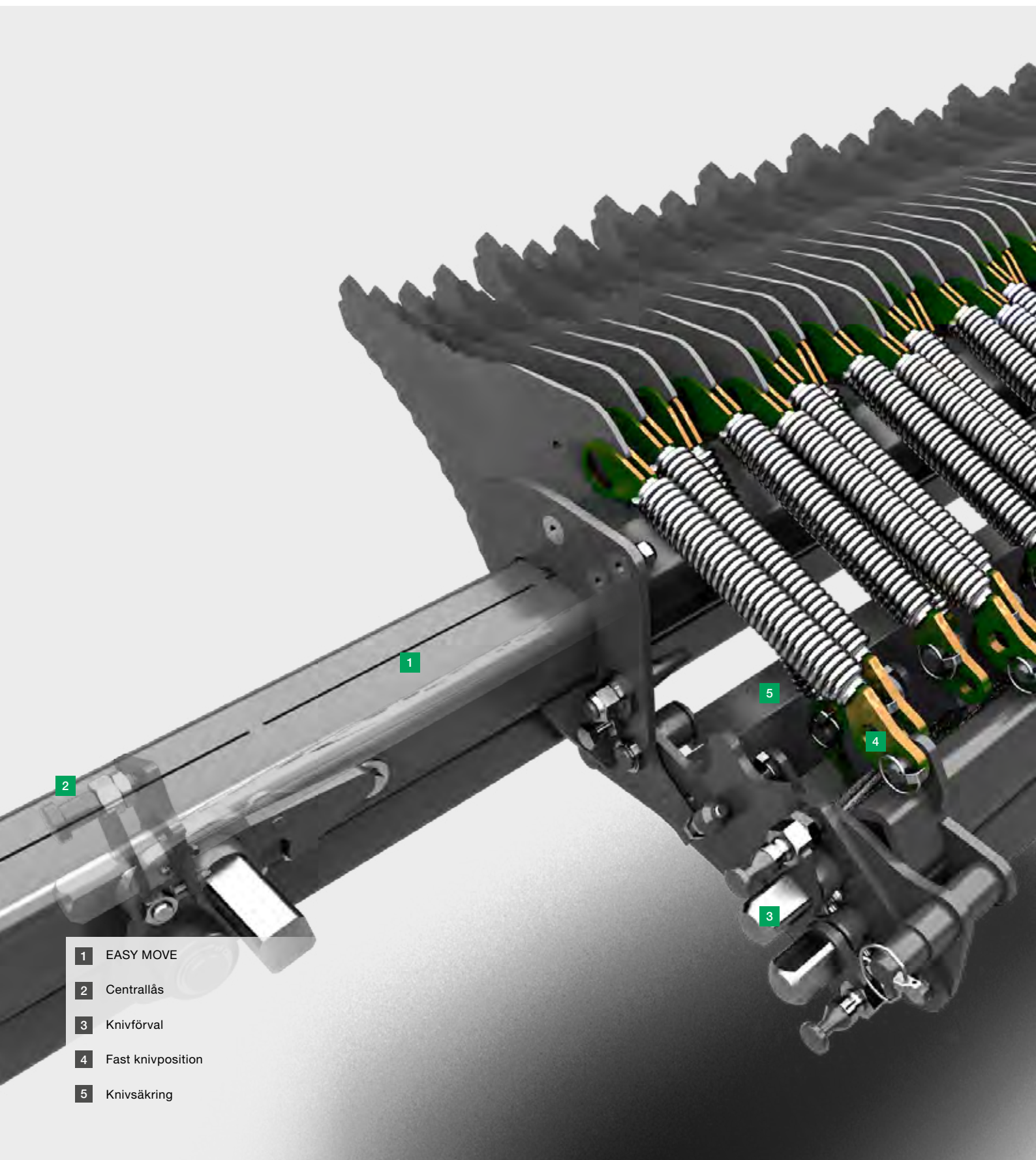
Ett skärbord bidrar väsentligt till en rundbalspress användningsvariabilitet. PÖTTINGER, ledare på marknaden för självlastarvagnar, vet hur det går till. Korthackelse för ensilage, långhackelse för hö- och halmbalar utifrån behovet. Med 32 knivar och en teoretisk snittlängd på 36 mm levererar nu rundbalspressarna för första gången en lika fin snittkvalitet som självlastarvagnarna.

Användningsflexibiliteten uppskattas på ett italienskt lantbruksföretag

Gården Azienda Agricola Boldini Filli s.s. har ett brett spektrum av grödor som alla kan täckas med IMPRESS. – Vi är stolta över den kvalitet och prestanda som den här rundbalspressen erbjuder. Maskinens optimala snittkvalitet och perfekta markanpassning garanterar den bästa foderkvaliteten. Vi har alltid använt IMPRESS för skördning av ensilage, hö och halm. Och IMPRESS har övertygat oss. Även efter en traktor med 100 hk levererade IMPRESS ett bra resultat, berättar Boldini.

Giancarlo Boldini
Driftchef på Azienda Agricola Boldini Filli s.s.
Milano | Italien

Maximal användningsvariabilitet



- 1 EASY MOVE
- 2 Centrallås
- 3 Knivförval
- 4 Fast knivposition
- 5 Knivsäkring



Skärbord

Ett annat huvudkännetecken för PÖTTINGERS IMPRESS är skärbordets konstruktion. LIFTUP-teknologin tillåter att skärbordet monteras ovanför rotorn. Därmed är knivarna placerade ovanför rotorn. Det går att välja mellan två typer av skärbord (16 knivar på MASTER- eller 32 knivar på PRO-utförandet). Båda är konstruerade på samma sätt:

EASY MOVE - utdragbar knivlåda

Mer komfort

Centrallås

Ökad säkerhet

Förval av knivar (gruppkoppling)

Större flexibilitet

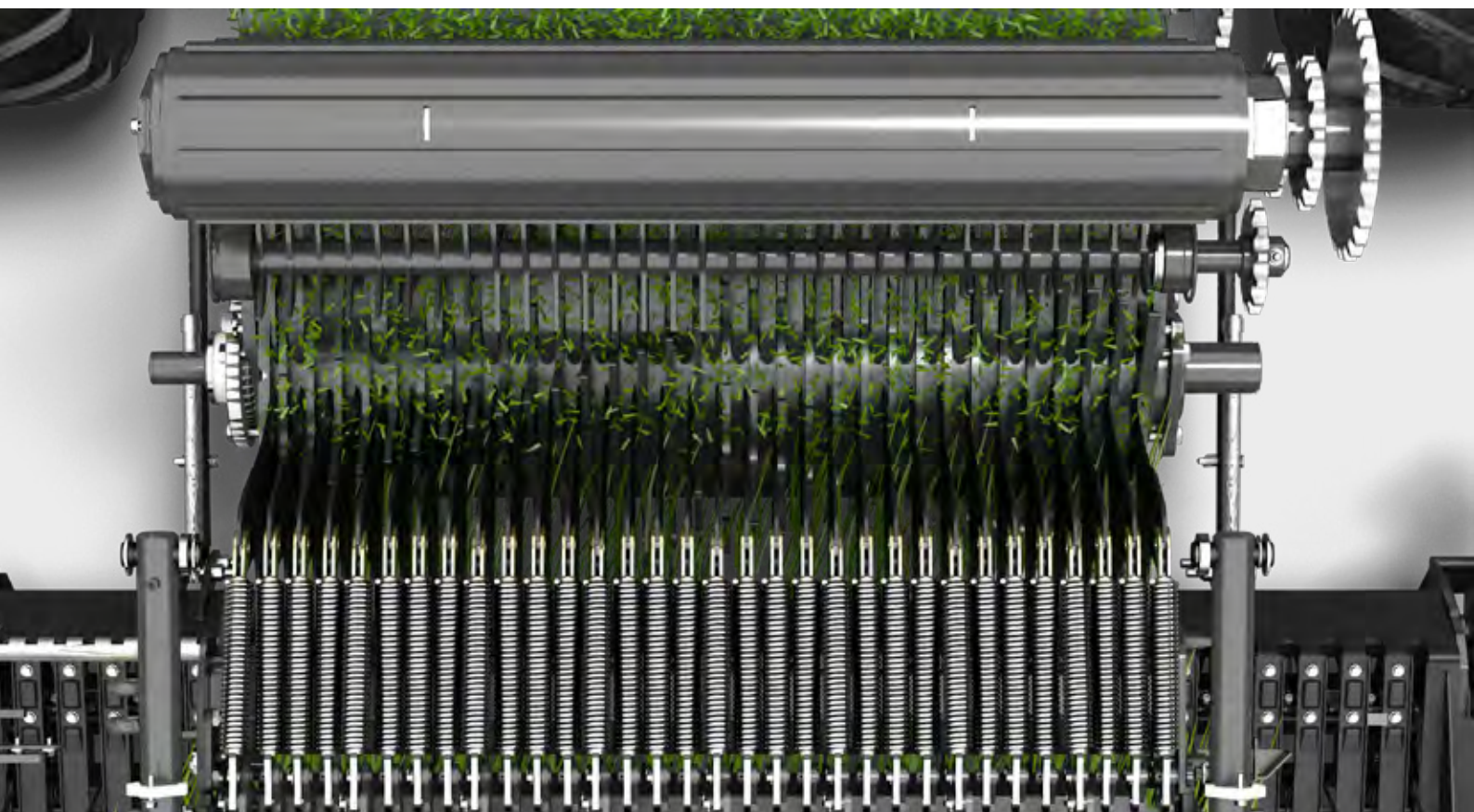
Fast knivpositon (alltid aktiva knivar)

0-8 knivar

Knivsäkring

Högsta snittkvalitet

Maximal användningsvariabilitet



Samma snittlängd över hela bredden

PÖTTINGER gör inga kompromisser när det gäller placeringen av kantknivarna. Snittlängden hålls konstant över hela balbredden.

Tack vare det tangentiella materialflödet tas det kortsugna materialet emot direkt i balmanteln och komprimeras med ett högt presstryck. Därmed byggs balen upp lager för lager. Det ger balen en väldigt hög stabilitet.

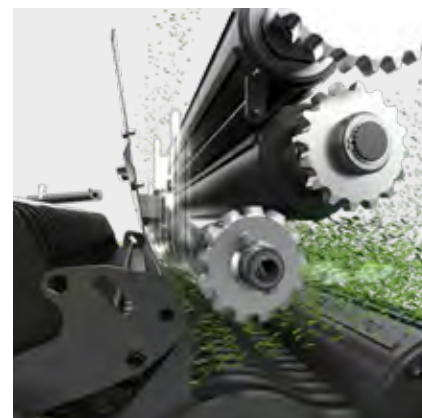
Fullt flexibel - alltid

Du kör alltid med full knivsats och vid växlande arbetsförhållanden kan du snabbt reagera genom att enkelt välja en knivgrupp och förverkliga olika snittlängder. Tack vare de alltid rena knivspåren, som du alltså inte behöver rengöra, sker gruppsbytet enkelt och bekvämt. Det är en väsentlig fördel med överliggande skärbord.



Alltid vassa

Den vändbara TWIN BLADE-kniven har två skär. Vänd helt enkelt kniven för att få en vass knivsats i arbete. Snittkvaliteten ökar medan effektbehovet minskar. Det krävs bara en sats för en hel arbetsdag.



Säkring av enkelknivar

Varje kniv är enskilt skyddad med en egen knäckfjäder. Hamnar det en sten i rotorn, trycker den tillbaka fjädern. När stenen har passerat, svängs kniven tillbaka automatiskt. Kniven skyddas och ett stillestånd undviks.

Knivgruppskoppling

Det går snabbt att reagera på växlande förutsättningar med hjälp av den standardmässiga knivgruppskopplingen. Genom gruppbytet kan antingen snittlängden ändras eller en vass knivsats aktiveras.

Grupperingsmöjligheter:
 MASTER 0-16/8/8 knivar
 PRO 0-32/16/16 knivar

Rensarrotor

Korta snittlängder kan leda till ökade förluster av bitar. En kanal och en separat rotor styr aktivt tillbaka förlusterna i den främre presskammaren till materialflödet. Det är en avgörande fördel, särskilt vid användning i lusern, eftersom de värdefulla bladandelarna är särskilt näringsrika.

Maximal användningsvariabilitet

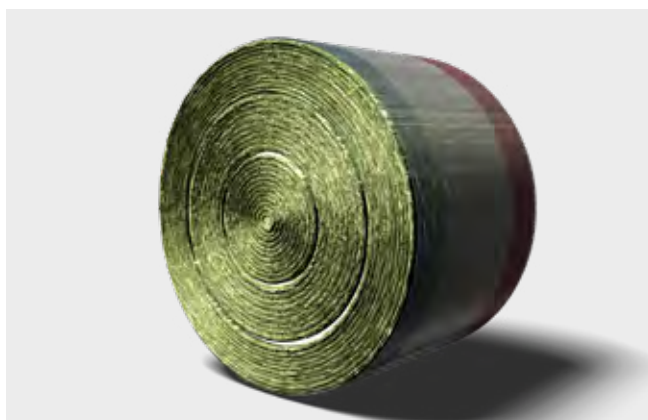


Komprimering utifrån behov

Hötkomprimerade, tunga balar minskar antalet balar. Det sparar nät och folie samt sänker framför allt transportkostnaderna. Kort skuret material är lättare att komprimera. Men hötkomprimerade balar är inte alltid efterfrågade. Ska höet efterluftas eller till och med ventileras, önskas en press som kan reagera flexibelt på anspråken. Det går snabbt att ställa in presstrycket på IMPRESS från traktorn.

Balstorlek utifrån behov

Användningssyftet med balarna avgör deras storlek. Dessutom kan topografiska förhållanden och den befintliga logistiken eller den senare förvaringen spela roll. Medan det går att skapa balar på cirka 1,3 m med fastkammarpresen, går det med den variabla pressen att skapa balar på 0,8-1,55 m eller till och med 1,85 m steglöst. Ställ in balstorleken bekvämt från kontrollpanelen.



Inställning av mjuk kärna

De variabla pressarna IMPRESS V är standardmässigt utrustade med en 3-zonsindelning med mjuk kärna. Via remspännaren går det att ställa in olika presstryck i olika balområden. Därmed går det att skapa balar med en mjuk kärna, en fastare mittzon och en stabiliserande, hårdare komprimerad ytterzon. Alla parametrar, såsom zonområde och presstryck, kan ställas in steglöst.



Ensilage

Korthackelsen på 36 mm leder till bättre komprimerbarhet och därmed till högre balvikter. Högkomprimerat vissningsmaterial sänker pH-värdet säkert och snabbt, vilket ger en förbättrad jäsningsstabilitet. Dessutom går det snabbare och enklare att lösa upp korthackelseensilage. Det sparar tid och energi. Mantelfoliebindningen som tillval höjer kvaliteten på ensilaget ytterligare.

Halm

Kortskuren halm är lättare att komprimera. De omedelbara följderna blir högre balvikter och färre balar. Under den senare användningen sparar du ytterligare vid efterkrossningen som dessutom ofta är väldigt dammintensiv. Den redan av IMPRESS kortskurna halmen har en högre sugförmåga. Dessutom går det lättare att lösa upp balarna och tack vare den korta snittlängden går det väsentligt bättre att blanda i en blandportion. På fältet är pressar med skärbord väsentligt bränsleeffektiva i förhållande till en press med förmonterad exakthack.

Hö

Vid pressning av hö behövs inte knivarna så ofta eller också är antalet knivar kraftigt reducerat. Det individuella antalet knivar möjliggör en snabb anpassning till förhållandena. Dessutom går det att komprimera höet optimalt för att torka det eller till och med ventilerat det aktivt. Genom anordningen med en mjuk kärna i variabla pressar kan den från fastkammarpresar kända, mjuka balkärnan ställas in perfekt. Därmed kan energikostnaderna sänkas drastiskt under fläkttorkningen.

Komfort



Komfortabelt genom dagen

Dagarna är långa under säsongen. Desto viktigare är det att utforma arbetet så komfortabelt som möjligt. På så vis förblir du som förare alltid avslappnad, vaken och produktiv. IMPRESS erbjuder omfattande utrustningar som bidrar till användarkomfort. IMPRESS PRO sticker dessutom ut genom en mängd automatiska funktioner. Idealisk för den maximala genomströmningen per dag.

Komfort och säkerhet

Genom den utdragbara knivlådan EASY MOVE kan underhållsarbeten utföras utanför pressen och därmed utanför bakluckans riskområde. Arbetena på knivarna sker i upprätt kroppsställning.

Det svarar för maximal arbetssäkerhet och dessutom håller du dig ren, eftersom du inte behöver klättra in i pressen.

Tack vare de alltid rena knivspåren på skärbordets placering upptill kläms inga knivar fast mer.

Därmed blir den långa arbetsdagen till ett nöje.



Roligt att arbeta

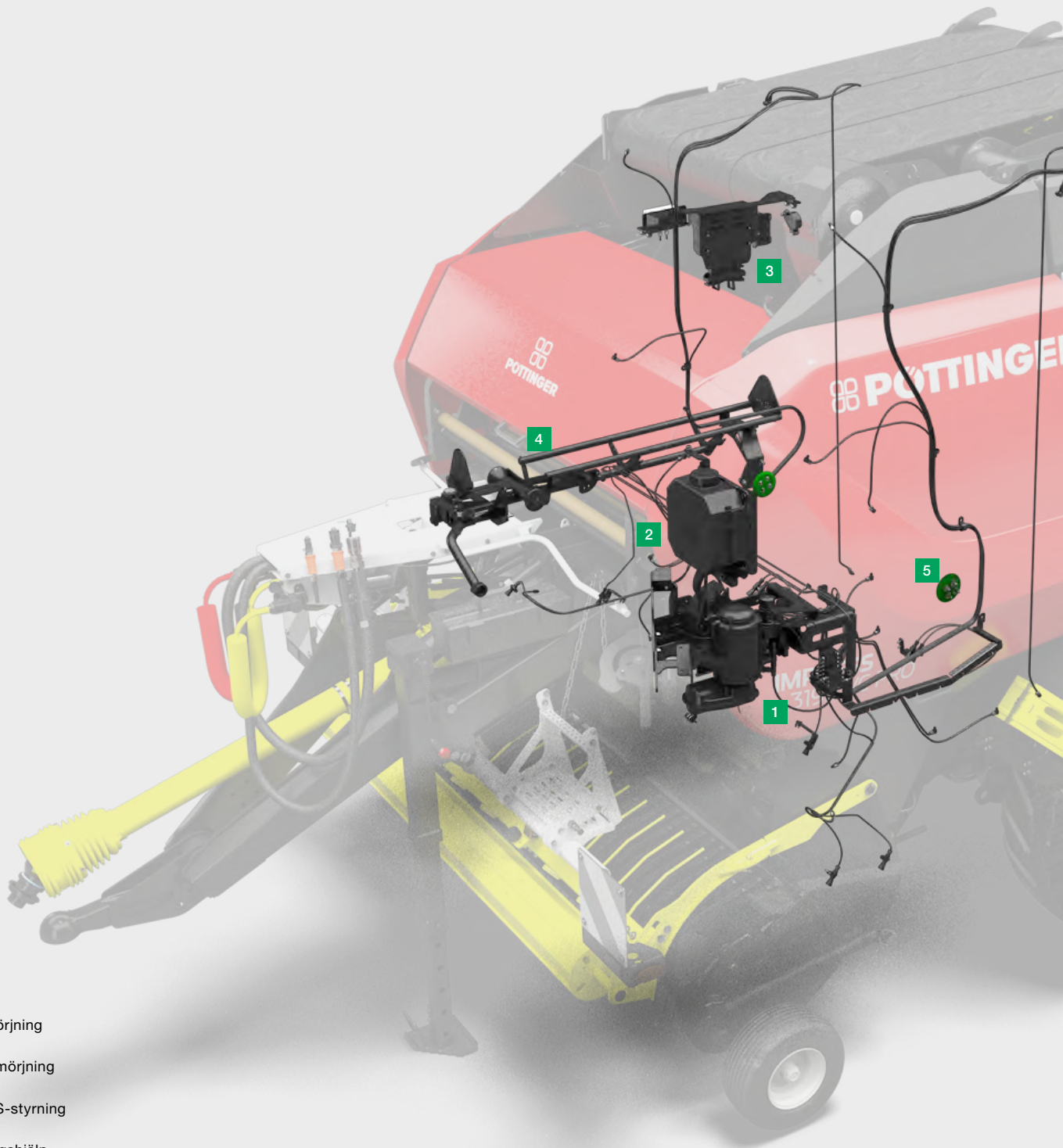
Enkel användning, komfortabelt rullbyte och snabbt underhåll ökar glädjen under arbetet med maskinen och höjer förarens motivation. Motiverade förare identifierar sig mer med maskinen och behandlar den därför försiktigare. En vinst för alla deltagare.

Tidsvinst tack vare bakluckeautomatik

Stéphane Simon på GAEC Simon Frankrike är entusiastisk: – IMPRESS ger mig maximal mångsidighet under arbetet, oavsett om det gäller gräs eller halm. Under arbetet kan jag uppleva pendel-pick-upens upptagningskvalitet och prestanda samt den höga snittkvaliteten tack vare de 32 vändbara knivarna och den perfekta balformen med hög densitet. Jag njuter särskilt av bakluckeautomatiken som har givit mig en rejäl tidsvinst.

Stéphane Simon
Driftchef
Normandie | Frankrike

Komfort



- 1** Fettsmörjning
- 2** Kedjesmörjning
- 3** ISOBUS-styrning
- 4** Lastningshjälp
- 5** Fuktmätare



Maximal arbetskomfort

PÖTTINGER IMPRESS är framtagen för hög användningskomfort. Naturligtvis finns det en kedjesmörjning och den utdragbara knivlådan EASY MOVE är unik. Förutom maskinvaran kan även programvaran underlätta vardagen. Särskilt på PRO-modellerna har vi lagt fokus på den.

Fettsmörjning

Snabbt utfört

Kedjesmörjning

Stor fettbehållare

ISOBUS-styrning för automatiska funktioner

Underlättar din vardag

Lastningshjälp

Enkelt byte av bindemedel

Fuktmätare

Maximal nyttjandegrad vid torrt foder

Belysning

Underlättar arbetet även på natten

EASY MOVE

Mer komfort

Komfort



EASY MOVE

Unikt på rundbalspressar

En utdragbar och svängbar knivbalk är känd främst i självlastarvagnar. PÖTTINGER IMPRESS möjliggör nu samma komfort även i rundbalspressar. Resultatet är ett arbete i upprätt kroppshållning och dessutom utanför bakluckans riskområde. Ergonomisk och säker.

Knivgruppskopplingen kan aktiveras utan att balken dras ut. Blindknivar behövs inte på IMPRESS tack vare det överliggande skärbordet. Knivspåren förblir rena.

Knivbyte

Knivbytet är enkelt och går snabbt.

- Sänk pick-upen och sväng ut knivarna.
- Ta bort cylindern, lossa skärbordet och dra ut det.
- Lossa knivarna.
- Vänd knivarna, ta bort dem eller gruppera om dem.
- Lås knivarna.
- Skjut in skärbordet, häng i cylindern och sväng in knivarna.

Nyckelverktyget skärbordsspak är åtkomligt placerad på pressen. Det behövs för de mekaniska funktionerna, exempelvis lossning och förval.

Felaktig användning är utesluten tack vare en sofistikerad mekanik, eftersom knivbalken inte kan skjutas in, om knivarna inte är låsta.



Gruppkoppling

Den mekaniska knivgruppskopplingen är standard på IMPRESS MASTER- och PRO-modellerna. Förvalet görs genom att vrida kopplingsaxlarna med hjälp av skärbordsspaken. Gruppera genom att manuellt sätta knivarna på de båda kopplingsaxlarna. En fast position möjliggör en gruppering av knivarna som alltid svängs in. Som tillval kan gruppkopplingen göras hydrauliskt på PRO-modellerna.



TWIN BLADE

Vassa knivar i en handomvändning.

Tack vare de standardmässiga, vändbara TWIN BLADE-knivarna har knivsatsen dubbel livslängd. I kombination med den utdragbara knivlådan EASY MOVE blir ett knivbyte en barnlek som både sparar arbetstid och motiverar medarbetarna.

Tryckluftsrengöring

Låt smutsen vara kvar på fältet. En tidsnära utblåsning förenklar rengöringen av maskinen enormt. Tillvalet slangtrumma med rengöringslans, som är monterad ovanför dragstången, är svängbar i 180°.

Det här tillvalet är tillgängligt för maskiner med tryckluftsbromssystem.

Fuktmätare

Fukten är avgörande för möjligheten att förvara det torra fodret. Med hjälp av tillvalet fuktmätare har du en överblick över fukten från kontrollpanelen under hela dagen. Det möjliggör pressning ända till den sista minuten.

Du behöver varken stiga ur och mäta balen manuellt eller ha med dig en separat mätare. Finns som tillval till PRO-modeller.

Komfort



Reservrullar

Alla IMPRESS-modeller har två hållare för reservrullar som standard. Därmed kan 4 rullar bindemedel tas med i kombination med det andra rullfästet.

Lastningshjälp

Lastning av bindemedel kräver alltid att de tunga rullarna lyfts. Med tillvalet lastningshjälp förenklas processen avsevärt. Den högra hållaren för reservrullar blir till en lastningshjälp. Rullen behöver bara skjutas till det önskade rullfästet. Glidrullar förenklar förloppet och skyddar bindemedlet.

Belysning

På sommaren blir arbetsdagarna långa och på hösten blir dagsljuset kort. Oavsett vad som händer har du alltid en överblick med hjälp av tillvalet belysningspaket. Arbetsljuset tänds bekvämt via kontrollpanelen från traktorstolen. Lysdiodsstrålkastare lyser tillförlitligt upp området bakom

pressen under nerläggningen av balarna. En lysdiodslist lyser dessutom på pick-upens och rotorns indragningsområde. Under sidoluckorna och under bindningskåpan finns det dessutom separat kopplingsbara lysdiodslistor som underlättar underhållet och bytet av bindemedel.

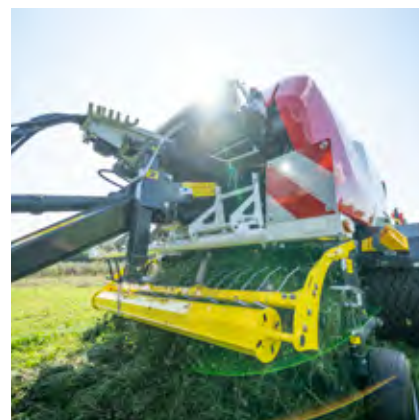
Kamerautrustning

Med hjälp av tillvalet kamerautrustning kan du se balutkastet bättre. Låt överföra fotot till en för traktorn kompatibel kontrollpanel eller en bildskärm som tillval. Den kan visa upp till 4 foton samtidigt på en delad skärmbild. Kameror är till särskild hjälp i lutningar, eftersom du direkt kan se hur balen lämnar balkammaren. Då kan du reagera snabbare i en nödsituation.



Nätautomatik

Alla IMPRESS-modeller är standardmässigt utrustade med en nätautomatik. Bindningen startar tidsfördröjt efter en "fullsignal". Fördröjningstiden är individuellt ställbar. PRO-modellerna är även försedda med tillvalet bindningsstart efter stillestånd, varvid bindningsprocessen startar automatiskt efter en "fullsignal" och ett stillestånd hos enheten. Därmed säkerställs att inget foder tas upp.



Pick-up-automatik

Särskilt i lutningar och vid små arealer är det ofta nödvändigt att backa. Då lyfter den automatiska funktionen på IMPRESS PRO upp pick-upen. Det avlastar föraren och skonar grässlålen. Lyftningen av pick-upen kan utlösas såväl via bindningssignalen eller, om det finns, via traktorns backlarm.

Bakluckeautomatik

När bindningen är klar, kan du låta öppna bakluckan på PRO-modellerna automatiskt. Är maskinen utrustad med en balramp, får du information från balutkastet. När balen har lämnat rampen, stängs luckan automatiskt igen. Därmed garanteras korta stilleståndstider och maximal genomströmning under hela dagen oberoende av föraren.

Skärbordsautomatik

Vid oregelbundna strängar eller vid körning på genomströmningsgränsen går det inte att undvika blockeringar. Då är det viktigt att åtgärda dem snabbt. Med ett knapptryck sätts knivarna på IMPRESS trycklösa och blockeringen lossar. Fortsätter rotorn att gå, övertar den automatiska funktionen insvängningen av knivarna. Det är tillval på PRO-modellerna.

Balfångfunktion

IMPRESS V PRO kan även utrustas med en balfångfunktion. Bakluckan öppnas visserligen så mycket, att balen kastas ut, men hålls ändå kvar.

Komfort



Mer än bara en dragstång

Det går att koppla dragstången på IMPRESS såväl upptill som nertill. Med hjälp av spindlar och en fin kuggning går det att anpassa tillkopplingshöjden perfekt utifrån traktorn.

Det finns en hydraulisk, ledad dragstång som tillval till PRO-modellerna. Den är dämpad och svarar för ökad körkomfort.

Den möjliggör en snabb och enkel anpassning av kopplingshöjden vid växlande traktorer. Stockas fodret i pick-up-området, kan den ledade dragstången lyftas för att skapa mer utrymme åt materialet att passera.

Även svåra infarter till fält kan lätt övervinnas tack vare möjligheten att ställa in den hydrauliska, ledade dragstången.

Passar till alla

Tack vare ett omfattande utbud av dragöglor går det att anpassa IMPRESS optimalt utifrån din traktor. Förlängda varianter är nödvändiga vid breda eller tvillingmonterade hjul.

Säker körning

Alla pressar erbjuds med tryckluftsstyrt eller hydrauliskt bromssystem. Det ger en säker körning i svår terräng och vid höga hastigheter på vägar.

Solo-pressarna finns även utan bromssystem för de länder, där det är tillåtet.



Genomtänkt drivenhet

Genom att placera alla mekaniska drivenheter på den vänstra sidan och alla elektroniska komponenter och hydrauliska drivenheter på den högra sidan, skapades ett väldigt rent maskinkoncept.

Drivningen sker via 540-kraftuttaget på MASTER- och på 1 000-kraftuttaget på PRO-modellerna. Drivvarvtalet på 1 000-kraftuttaget är tillgängligt även för andra modeller som tillval.



Serviceräknare

Vem har smörjt senast?

Det är lätt att glömma, särskilt vid stora maskinparker och växlande personal. Det leder till för mycket eller för lite smörjning. Det kan påverka livslängden hos många komponenter. Serviceräknaren har överblick över maskinen och informerar föraren om underhållsbehovet.

Fettsmörjning

MASTER-modellerna har smörjlistor med lagerpunkter med korta smörjintervall.

På PRO-modellerna försörjs de här smörjpunkterna via två progressivfördelare.

Det underlättar vid letandet efter smörjnipplar.

På PRO-modellerna finns det även en automatisk smörjanläggning som tillval. Då krävs det bara att fettbehållaren fylls på.

Kedjesmörjning

Eftersom kedjesmörjningen är avgörande för en lång livslängd hos kedjorna, finns den som standard på alla IMPRESS-modellerna.

Därmed smörjs kedjorna kontinuerligt, vilket svarar för en lång hållbarhet.

Smörjmängden är förinställd och det krävs bara en regelbunden påfyllning av fettbehållaren.

Högsta foderkvalitet



Allt ska med, men det ska vara rent

Å ena sidan ska upptagningsförlusterna vara så små som möjligt, men å andra sidan ska upptagningen av smuts och därmed inmatning av clostridier och colibakterier i fodret undvikas. De här smörsyra- och ättiksyrabildarna skulle sänka kvaliteten på ensilaget avsevärt.

Höupptagningsenheter som helst kan arbeta nära marken utan att sticka ner något i den efterfrågas. Att beakta den rätta stubbhöjden 5-7 cm reducerar risken för inmatning av smuts ytterligare, eftersom enheterna inte behöver arbeta så nära marken för att kunna ta med sig fodret rent. Samtidigt får gräset en tillräcklig restassimilationsyta för att kunna fortsätta växa. Var särskilt noga med enheternas markanpassningsförmåga, om ytorna inte är jämna.

Inget att förlora

Ytan är röjd, men pengarna ligger fortfarande kvar på fältet. Ofta är det svårt att få tag i bitar. Det innebär att växtmaterial, som under bearbetningen vid slåtttern, krossen, vändningen, strängläggningen och pressningen oavsiktligt har brutits av, blir liggande på marken mellan stubben och därför inte längre kan samlas upp av den efterföljande enheten.

Ett lägre varvtal minskar risken för att fodret "slås sönder". Ju torrare fodret är, desto högre är risken. Dessutom hjälper en högre stubbhöjd till att hålla upp växtdelarna från marken. Lusern räknas som särskilt känslig att skörda. De värdefulla bladen faller nämligen lätt av stjälken, vilket innebär en enorm förlust av näringsämnen. Men det går aldrig att helt förhindra förlust av bitar.



Säker sak

Det viktigaste målet är att få den högsta energihalten genom optimal jäsning. Har det energirika fodret samlats upp rent, måste det pressas hårt till balar, för att lufttanneslutningar ska undvikas. Snittkvaliteten är inte enbart avsedd för att skapa en bra foderstruktur, utan den är även till för att komprimera balen ännu mer. Ju kortare bitarna är, desto bättre. När balen är formad, måste den bindas. Det gäller då att behålla dess form och att förhindra lufttanneslutningar, fram tills att den har lindats in i en sträckfolie. Tränger det in luft, bildas det jäst, vilket sänker kvaliteten på fodret. Under pressningen av varje rundbal pressar du en liten silo. De är perfekta för blandning av olika kvaliteter och de är aerobiskt stabila, eftersom de snart är förbrukade.

Korthackelse och mantelfolie för bästa foderkvalitet

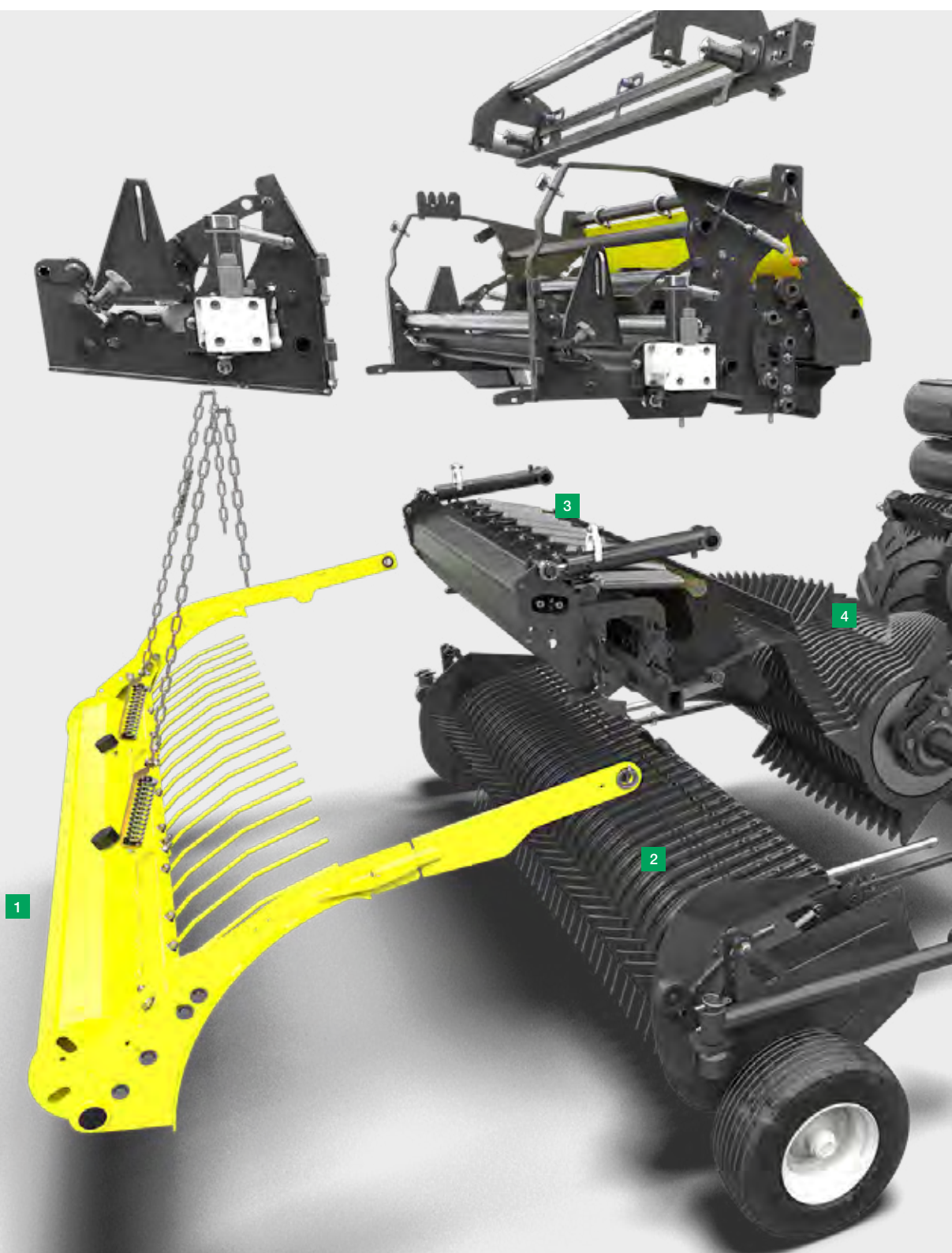
– Vårt mål är att producera den bästa möjliga foderkvaliteten. Det är väldigt viktigt för oss och därför är IMPRESS det bästa valet.

De 32 knivarna och den överliggande knivbalken (knivbyte görs stående) ger oss en stor fördel i förhållande till maskinerna från andra tillverkare.

Genom mantelfoliebindningen hålls balen ihop hårdare, vilket också förhindrar lufttanneslutningar. Därmed säkerställs fodrets kvalitet. Dessutom är de kompakta, vackert formade balarna enklare att hantera vid transporter och förvaring, samtidigt som de erbjuder ett bättre skydd mot skador. I huvudsak använder vi IMPRESS för ensilage och halm. Även kornhalm har vi skuret med 32 knivar med den här maskinen och vi fick en bra respons från våra kunder.

Thomas & Josef Lustenberger
Lantbrukare och entreprenörer
Seetal i kantonen Luzern | Schweiz

Högsta foderkvalitet



- 1 Strängrulle
- 2 Pick-up
- 3 Skärbord
- 4 Rotor
- 5 Rensarrotor



Högsta foderkvalitet

Med IMPRESS kan du uppnå den bästa möjliga foderkvaliteten. Resultatet är dels friska, produktiva djur och dels rena, skörderika grässvålar. Det maximerar din ekonomi långfristigt.

Strängrulle

Svarar för ett jämnt foderflöde

Pick-up

Samlar upp fodret rent och skonsamt

Skärbord

Skär grödorna jämnt ner till 36 mm över hela balbredden

Rotor

Drar fodret genom knivarna och matar det sedan tangentiellt till balkammaren

Rensarrotor

För tillbaka värdefulla bladandelar till foderflödet

Mantelfoliebinding

Förhindrar att balen expanderar i efterhand

Inställning av mjuk kärna

Möjliggör ett optimalt presstryck för varje användningssyfte

Högsta foderkvalitet



Pick-up/rotor

En perfekt konturanpassning tack vare en dubbelsidig pendelväg på 120 mm kännetecknar pick-upen på IMPRESS. Tack vare kurvbanestyrningen för de 5 pinnraderna kan pick-upen rotera långsammare och fodret matas ända fram till rotorn. Skulle det ske en markkontakt, är de släpande pinnarna mindre aggressiva, varför mindre råaska tas upp.

Den försiktiga styrningen av fodret till rotorn kammar ut materialet mindre och svarar därför för en bättre snittkvalitet. Den mjuka upptagningen minskar även förlusterna av bitar.

Rotorn tar upp fodret tillförlitligt, svarar för ett dragande snitt och ger den högsta snittkvaliteten. Fodret bärs av rotorn på IMPRESS istället för att skjutas över rotorbotten. Genom det tangentiella materialflödet tas grödan enkelt upp under balens rotation. Rotorn behöver inte pressa in den i balen. Det skonar fodret och materialet.

Rensarrotor

Ju kortare bitarna är och ju sprödare materialet är, desto större är risken att bitar går förlorade i presskammaren. Då kan materialet hamna mellan valsarna och remmarna. IMPRESS matar emellertid aktivt tillbaka de värdefulla förlusterna, som uppstår i den främre presskammaren, till materialflödet via en kanal och en rotor. Neråt försluter en borttagbar bottenplåt den möjliga vägen ut ur kammaren. Särskilt i de variabla modellerna kan då förlusterna reduceras till ett absolut minimum.



Korthackelse ända ut i kanten

Den teoretiska snittlängden 36 mm hålls över kammarens hela bredd ända ut till kanten. Därmed kan balen komprimeras lika högt överallt.

Snittlängden 36 mm, som är unik, är samma snittkvalitet som på självlastarvagnarna.

Korthackelsebalarna från IMPRESS förblir stabila även med halm. Bindningen förbi kanten stabiliserar kanterna extra.



Enkelknivssäkring

En snittlängd på 36 mm har inte så mycket plats för stenar att passera. Desto viktigare är det med en utmärkt enkelknivssäkring.

Enkelknivssäkringen på IMPRESS löser ut tillförlitligt, enbart när det är nödvändigt. Alla andra knivar förblir aktiva och upprätthåller snittkvaliteten. Den utlösta kniven återvänder omedelbart till sin utgångsposition, när stenen har passerat.

Därmed skyddas knivarna mot brott och djurens hälsa skyddas.

TWIN BLADE

Vassa knivar svarar för ett rent och lätt snitt. Genom att vända knivarna finns det en ny sats vassa knivar att använda. Därmed förblir snittkvaliteten konstant god.

Det finns ett DURASTAR-utförande för särskilt steniga områden. Det är särskilt motståndskraftigt.

Optimal komprimering

I ensilaget eftersträvas i regel höga pressdensiteter på cirka 180 kg torrmassa/m³. För en optimal fläkttorkning vid bärgning av höbalar krävs det emellertid bara en densitet på 80-120 kg torrmassa/m³. Medan det systemrelaterat bildas en mjuk kärna i en fastkammarpres, går det att ställa in presstrycket i 3 zoner steglöst på de variabla modellerna. Därmed går det under alla förutsättningar att skapa optimala balar med ett lågt genomströmningsmotstånd på alla IMPRESS.

Fodret torkar snabbt och näringsvärdet bibehålls.

Högsta foderkvalitet



Stenhårt förseglade

En mantelfolie hindrar balen från att expandera, när den har lämnat balkammaren.

Balarna kan expandera upp till 3 cm i diameter efter utkastningen beroende på de applicerade nätskikten och det nät som används. Den expansionen motsvarar en volym på 70 l på balar med en diameter på 1,25 m. I den uppkomna "extra" volymen kan det tränga in luft i balen, som kan hämma jäsningsprocessen.

En mantelfolie kan förspännas mer och därmed förhindra en expansion. Densiteten i balen förblir konstant och det kan inte tränga in någon luft.

Jäsningsprocessen kan fortgå optimalt.

Runtomskydd

Den över hela bredden eller ännu bredare hårt spända mantelfolien förhindrar en axelbildning och ger rena kanter på balen. Därmed innesluts mindre luft under den senare lindningen, vilket är en extra garant för hög foderkvalitet.

En skada på folien leder till att syre tränger in. På det stället leder jäst till att det bildas mögel.

En mantelfolie reducerar den här risken avsevärt, eftersom det totalt sett skapas ett jämnt antal skikt runt hela balen.

Det gör den mindre känslig mot skador från stubb, djur och transporter.



Förbättrad förvaring

Mantelfolien skapar ett förbättrat skydd utanpå den känsliga mantelytan och den håller balen perfekt i sin cylinderform, vilket förenklar transporten och förvaringen. Under den rekommenderade, stående förvaringen uppstår det ett tryck utåt, vilket dessutom pressar samman folieskikten.

När balen öppnas, separeras folien rent från fodret, även om det är frost.



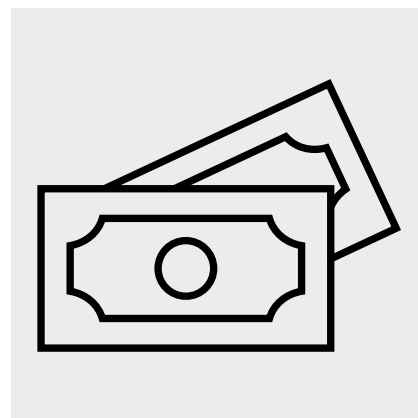
Säker

Foliebindningsenheten på PÖTTINGER IMPRESS arbetar med en flätbindare. Den svarar för en säker indragning, en säker avslagning och en fasthållning av folien under alla användningsförhållanden. Med hjälp av breddragningsenheten läggs den upp till 1 400 mm breda folien utanför balkanterna. Rullens bromskraft, som svarar för förspänningen, kan ställas in från traktorhytten. Även antalet skikt kan ställa in. Vi rekommenderar 4-5 skikt.



Miljövänligt

Vid användning av mantelfolie i kombination med en sträckfolie för inlindning av ensilagebalar appliceras två likadana typer av folie på varandra. Det betyder att de inte behöver separeras från varandra vid omhändertagandet. Det underlättar arbetet för dig och dessutom skonar det miljön. Därmed är det väsentligt enklare och effektivare att återvinna folierna.



Ekonomiskt

Genom att använda en mantelfolie höjer du foderkvaliteten och därmed djurens produktivitet. Balens reducerade expansion i efterhand håller balen i form, så att det behövs mindre förvaringsplats. Beroende på användningsförhållandena kan antalet skikt av sträckfolien reduceras med 2 under inlindningen, om balen lindades in med 4-5 skikt mantelfolie.

Fastkammarpressar





Fastkammarpressar



Tillförlitlig teknik

Fastkammarpressar passar visserligen för alla användningsförhållanden, men de är kända som ensilagespecialister. Den robusta konstruktionen med 18 pressvalsar svarar för en säker balrotation vid de högsta presstrycken och de kortaste snittlängderna. PRO klarar 36 mm vid användning av alla 32 knivarna, medan MASTER klarar 72 mm med 16 knivar. Drivenheten för presskammaren via 5/4" högprestandarullkedjor med automatisk kedjesmörjning och -spänning är hållbar och tillförlitlig. Spännarna är försedda med tydliga indikatorer för enkel justering.

Kammarens uppbyggnad

Den 1,20 x 1,25 m stora presskammaren är försedd med 18 kedjedrivna pressvalsar. Förutom de 4 startvalsarna är de 6 huvudpressvalsarna särskilt robusta med sin 4,5 mm väggjocklek och de har en aktiv form. De resterande 8 valsarna är formgivande och därför viktoptimerade med 3,5 mm väggjocklek. Alla valsarna är lagrade i 50 mm stora pendelrullager. Bakluckan, som är hydrauliskt låst, fastställer presstrycket.



Solid utrustning

Alla IMPRESS F är utrustade med en 2,05 m bred, styrd pendel-pick-up med svävningsfunktion. På PRO är den till och med 2,30 m bred som standard. I övrigt finns den bredare som tillval. En rörlig matarbotten för att åtgärda igensättningar är också standard. Inställningen av pressdensiteten och nätbindningen kan göras från kontrollpanelen på alla fastkammarmodeller.

Exklusivt på PRO

PRO står för ett skärbord för korthackelse med 32 knivar och en teoretisk snittlängd på 36 mm. Dessutom är PRO försedd med en 2,30 m bred pendel-pick-up. Den kan utrustas med en foliebindning och andra komfortfunktioner. Den erbjuder omfattande, automatiska funktioner och den kan styras med hjälp av ISOBUS som tillval.

Fastkammarpressar



IMPRESS 3130 F MASTER

Standardutrustning:

- Kammare*: 1,20 x 1,25 m
- Drivvarvtal 540 varv/min
- Kraftöverföringsaxel med vidvinkel, med kambrytarkoppling
- 2,05 m pendel-pick-up
- Rullnedhållare
- Rotor med 6 mm dubbelpinnar 650 mm
- 16 knivars (TWIN BLADE) skärbord
- EASY MOVE-knivbalk
- Mekanisk gruppkoppling
- 18 pressvalsar
- Nätbinding
- 2 hållare för reservrullar
- Automatisk kedjesmörjning
- Smörjlistor för fettsmörjning
- Styrenhet SELECT CONTROL
- Däck 380/55-17"

Automatiska funktioner:

- Nätautomatik (tid)

Effektkrav:

- Motor: 59 kW/80 hk
- Kraftuttag: 540/1 000 varv/min
- Hydraulik: 2 dubbelverkande/1 FR
- Elektronik: 3-polig Cobo-kontakt, 7-polig lampkontakt

IMPRESS 3130 F PRO

Standardutrustning:

- Kammare*: 1,20 x 1,25 m
- Drivvarvtal 1 000 varv/min
- Kraftöverföringsaxel med vidvinkel, med kambrytarkoppling
- 2,30 m pendel-pick-up
- Rullnedhållare
- Rotor med 10 mm enkelpinnar 650 mm
- 32 knivars (TWIN BLADE) skärbord
- EASY MOVE-knivbalk
- Mekanisk gruppkoppling
- 18 pressvalsar
- Nätbinding
- 2 hållare för reservrullar
- Automatisk kedjesmörjning
- Progressivfördelare för fettsmörjning
- ISOBUS-kompatibel utan kontrollpanel
- Däck 500/50-17"

Automatiska funktioner:

- Nätautomatik (tid eller hastighet**)
- Pick-up-automatik (binding eller körriktning)
- Bakluckeautomatik (halv- eller helautomatik**)
- Skärbordsautomatik

Effektkrav:

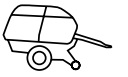
- Motor: 74 kW/100 hk
- Kraftuttag: 1 000 varv/min
- Hydraulik: Load Sensing
- Elektronik: ISOBUS-kontakt, 7-polig lampkontakt

* Den faktiska balstorleken kan skilja sig åt på grund av en expansion i efterhand.

** På grund av extrautrustning

Variabla pressar





Variabla pressar



För alla användningsförhållanden

IMPRESS V MASTER och PRO är variabla balpressar som är konstruerade för användning för alla grödor. Tack vare ett tangentiellt materialflöde är en säker balstart alltid säkerställd vid kortskuren, torkad halm eller vått ensilage. De här tillverkningsserierna är utrustade med skärbord med antingen 16 eller 32 knivar.

IMPRESS V, som inte har något skärbord, är speciellt anpassad för torra grödor.

Kammarens uppbyggnad

3 ändlösa remmar formar balen. De är alltid optimalt spända tack vare 2 hydrauliska remspännare. "Förkammersystemet" med 4 startvalsar svarar för en säker balstart. Remmarna hålls rena med hjälp av rengöringsvalsar och avstrykare. Dessutom tvångsstyrs remmarna mot att kunna vandra i sidled.

Remhastigheten är anpassad efter alla grödor.

IMPRESS 3160 V/3190 V



Solid utrustning

Alla IMPRESS V är utrustade med en 2,05 m bred, styrd pendel-pick-up med svävningsfunktion. På PRO är den till och med 2,30 m bred som standard. I övrigt finns den bredare som tillval. En rörlig matarbotten för att åtgärda igensättningar är också standard. Inställningen av pressdensiteten, 3-zonsindelningen med mjuk kärna, baldiametern och nätbindningen kan göras från kontrollpanelen på alla V-modellerna.

Exklusivt på PRO

PRO står för ett skärbord för korthackelse med 32 knivar och en teoretisk snittlängd på 36 mm. Dessutom är PRO-modellerna försedda med en 2,30 m bred pendel-pick-up. Den kan utrustas med en foliebindning och andra komfortfunktioner. Den erbjuder omfattande, automatiska funktioner och den kan styras med hjälp av ISOBUS som tillval.

Variabla pressar



IMPRESS V

Standardutrustning:

- Kammare*:
 - 3 160 V: 1,20 x 0,80-1,55 m
 - 3 190 V: 1,20 x 0,90-1,85 m
- Drivvarvtal 540 varv/min
- Kraftöverföringsaxel med vidvinkel, med kambrytarkoppling
- 2,05 m pendel-pick-up
- Rullnedhållare
- Matarrotor med 10 mm enkelpinnar 650 mm
- Utan knivbrygga
- 3 ändlösa remmar
- Högre remvarvtal
- Inställning av mjuk kärna
- Nätbinding
- 2 hållare för reservrullar
- Automatisk kedjesmörjning
- Smörjlistor för fettsmörjning
- Styrenhet SELECT CONTROL
- Däck 380/55-17"

Automatiska funktioner:

- Nätautomatik (tid)

Effektkrav:

- Motor: 52 kW/70 hk
- Kraftuttag: 540/1 000 varv/min
- Hydraulik: 1 enkelverkande/1 dubbelverkande/1 FR
- Elektronik: 3-polig Cobo-kontakt, 7-polig lampkontakt

IMPRESS V MASTER

Standardutrustning:

- Kammare*:
 - 3 160 V: 1,20 x 0,80-1,55 m
 - 3 190 V: 1,20 x 0,90-1,85 m
- Drivvarvtal 540 varv/min
- Kraftöverföringsaxel med vidvinkel, med kambrytarkoppling
- 2,05 m pendel-pick-up
- Rullnedhållare
- Rotor med 6 mm dubbelpinnar 650 mm
- 16 knivars (TWIN BLADE) skärbord
- EASY MOVE-knivbalk
- Mekanisk gruppkoppling
- 3 ändlösa remmar
- Inställning av mjuk kärna
- Nätbinding
- 2 hållare för reservrullar
- Automatisk kedjesmörjning
- Smörjlistor för fettsmörjning
- Styrenhet SELECT CONTROL
- Däck 380/55-17"

Automatiska funktioner:

- Nätautomatik (tid)

Effektkrav:

- Motor: 59 kW/80 hk
- Kraftuttag: 540/1 000 varv/min
- Hydraulik: 1 enkelverkande/2 dubbelverkande/1 FR
- Elektronik: 3-polig Cobo-kontakt, 7-polig lampkontakt

IMPRESS V PRO

Standardutrustning:

- Kammare*:
 - 3 160 V: 1,20 x 0,80-1,55 m
 - 3 190 V: 1,20 x 0,90-1,85 m
- Drivvarvtal 1 000 varv/min
- Kraftöverföringsaxel med vidvinkel, med kambrytarkoppling
- 2,3 m pendel-pick-up
- Rullnedhållare
- Rotor med 10 mm enkelpinnar 650 mm
- 32 knivars (TWIN BLADE) skärbord
- EASY MOVE-knivbalk
- Mekanisk gruppkoppling
- 3 ändlösa remmar
- Inställning av mjuk kärna
- Nätbinding
- 2 hållare för reservrullar
- Automatisk kedjesmörjning
- Progressivfördelare för fettsmörjning
- ISOBUS-kompatibel utan kontrollpanel
- Däck 500/50-17"

Automatiska funktioner:

- Nätautomatik (tid eller hastighet**)
- Pick-up-automatik (binding eller körriktning)
- Bakluckeautomatik (halv- eller helautomatik**)
- Balfång**
- Skärbordsautomatik

Effektkrav:

- Motor: 74 kW/100 hk
- Kraftuttag: 1 000 varv/min
- Hydraulik: Load Sensing
- Elektronik: ISOBUS-kontakt, 7-polig lampkontakt



* Den faktiska balstorleken kan skilja sig åt på grund av en expansion i efterhand.

** På grund av extrautrustning

Presslindningskombinationer





Presslindningskombinationer



Tillförlitlighet

Användningssäkerheten hos en maskin är avgörande för varje lantbrukare och entreprenör. Ett funktionsbortfall hos en maskin kan snabbt dra med sig en betydande ekonomisk skada.

IMPRESS FC/VC PRO är trimmade till tillförlitlighet. Den styrda pendel-pick-upen samlar upp alla grödor rent, även i svår terräng, och lämnar över dem till rotorn. Den matar grödorna tangentiellt över huvudet till balkkammaren. Balstarten är alltid säkerställd, även vid användning av det fulla antalet knivar, 32 stycken. Bindningen sker tillförlitligt med nät eller mantelfolie.

Presslindningskombinationen övertygar genom en säker överlämning av balen även i svåra lutningar.

Användningsvariabilitet

Användningsförhållandena växlar hela tiden. Grödorna kan vi påverka, men inte vädret. Men presslindningskombinationen IMPRESS går att anpassa efter varje situation.

IMPRESS FC/VC PRO är utrustad med en gruppkoppling, med vilken antalet knivar enkelt kan anpassas. Den finns även hydraulisk.

Indelningen med mjuk kärna på de variabla modellerna tillåter dig att komprimera alla pressmaterial optimalt, oavsett om det gäller hårda ensilage- eller halmbalar eller luftiga i kärnan för fläkttorkning. Balar med torrt material kan enkelt genomlastas via lindningsbordet eller läggas ner parvis. Lindade balar kan även ställas ner, vilket går att styra på IMPRESS från traktorhytten.



Komfort

Ökad komfort underlättar din arbetsdag. Extra säkerhet skyddar främst mot frånvarande personal.

Båda kriterierna uppfylls vid knivbyte i upprät kroppshållning utanför balkammaren. Den utdragbara knivlådan EASY MOVE är unik.

Tack vare många automatiska funktioner behöver du bara tänka på en enda sak: att köra.

Pick-up, bindning, baklucka, överlämning och nerläggning kan ske automatiskt, om du så önskar. På så vis förblir du produktiv även under långa arbetsdagar. Blir det mörkt, får du hjälp av ett belysningspaket vid byte av bindemedel eller folie. Tillvalet lastningshjälp, ett svängbart foliemagasin och lågt placerade foliesträckare arbetar i en angenäm kroppshöjd. Balinplastarens höghastighets säkerhetsavstängning skyddar dig vid oaksamheter.

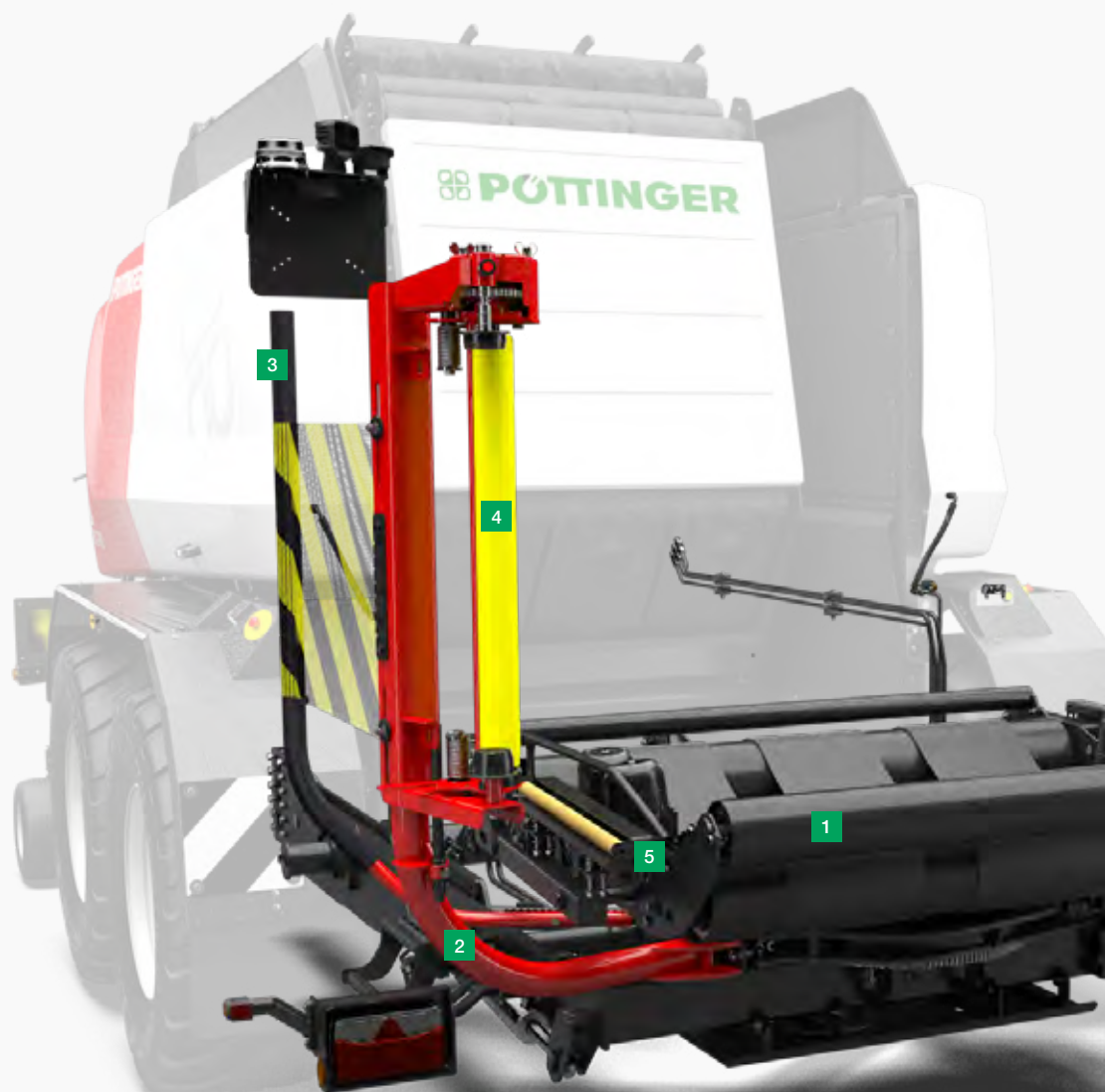
Högsta foderkvalitet

Fodret högkomprimeras i IMPRESS. En god snittkvalitet hjälper till. De vändbara TWIN BLADE-knivarna kan användas en gång, innan de måste demonteras och vässas. En enkelknivssäkring skyddar mot knivbrott och dina djur skyddas mot att få metallsplitter i fodret. Korthackelsen på 36 mm över hela balbredden tillåter en ännu hårdare komprimering av balarna. Tillvalet mantelfoliebindning förhindrar en expansion av balen efter utkastningen. Baldensiteten förblir oförändrat hög och syreineslutningar förhindras.

Lindas balen omedelbart efter pressningen, ger det de bästa förutsättningarna för en snabb sänkning av pH-värdet och därmed för en optimal jäsning.

Nåbarhet endast med IMPRESS FC/VC PRO.

Presslindningskombinationer



- 1 Lindningsbord
- 2 Lindningsarm
- 3 Säkerhetsavstängningsbygel
- 4 Folieförsträckare
- 5 Skär-/fasthållningsanordning



Unikt lindningssystem

En universellt användbar press behöver en anpassad lindningsanordning. En maskins användbarhet i lutningar definieras även genom den låga tyngdpunkten. Drivningen av lindningsarmen underifrån är den logiska konsekvensen. Olika baldiametrar, hög genomströmning eller flexibel nerläggning är ett utdrag av andra krav som har beaktats vid konstruktionen.

Överlämningsenhet

Säker överlämning även i lutningar

Lindningsbord

Unik, kompakt konstruktion med låg tyngdpunkt

Lindningsarm

Robust, lugn gång och bara lite vibrationer

Säkerhetsavstängningsbygel

Skyddar användaren och maskinen

Folieförsträckare

70 % försträckning (tillval 50 %)

Skär-/fasthållningsanordning

Användningssäker och tillförlitlig

Kameraövervakning

Överblick över allt

Presslindningskombinationer



Säker överföring

Balöverlämningen mellan pressen och balinplastaren måste fungera friktionsfritt i alla användningsförutsättningar, balmått och vikter. Lutningar fortsätter att utmana systemen. Med den linjära överlämningslådan lämnas alla typer av balar säkert över i lutningar på upp till 40 %. Styrgafflar på sidorna hindrar balen från att vridas eller välta. Lindningsbordet lutar mot överlämningsarmen för att underlätta överlämningen och för att undvika att balen rullar över bordet i nerförsbackar. Vid nerläggningen av balen lutar det ända ner till marken. Det skonar både balen och folien och det underlättar för en kontrollerad nerläggning i lutningar. Ett lutningsläge som tillval reglerar arbetshastigheterna i förhållande till maskinens lutning.

Inpackning utifrån behovet, tillförlitligt och snabbt

Drivenheten för och styrningen av lindningsarmen underifrån håller maskinens tyngdpunkt låg. Dessutom reduceras vibrationerna som kan förorsaka sprickor i folien. Genomlastningen av stora balar sker utan problem, eftersom det inte finns någon begränsning uppåt. Det går att linda in balar med en diameter på 1,10-1,50 m. Anpassningen av storleken sker komfortabelt och steglöst på foliebäraren. En laserskala hjälper till. Försträckaren arbetar med 70 % eller som tillval med 50 % försträckning. Balinplastaren med sina upp till 36 varv/min arbetar alltid snabbare än pressen. Säkerhetsavstängningsbygeln identifierar en möjlig kollision, innan den sker. Den efterföljande fördröjningen uppfyller de senaste kraven i lagstiftningen.



Övervakning av foliebrott

Det händer att en lindningsfolie går av. Maskinen identifierar det och sänker då balens rotationshastighet automatiskt, så att det korrekta antalet skikt kan appliceras med bara en folierulle. Den här funktionen kan nyttjas även för att köra den andra rullen tom vid slut på folie på den ena rullen, för att sedan kunna byta båda samtidigt. Övervakningen av foliebrott minskar antalet onödiga stillestånd och ökar arbetskomforten. Balinplastaren stannar automatiskt vid ett foliebrott eller vid ett folieslut på båda rullarna.



Skär- och fasthållningsanordning

Tillförlitlig kapning och fasthållning av folieändarna, när lindningen är klar, eliminerar en frekvent urstigning och skonar nerverna. Oberoende av baldiametern buntar och kapar anordningen på IMPRESS folien rent. Går en folie av under lindningsprocessen eller om en ny rulle läggs i, eliminerar en fasthållningsklack den enerverande knytningen av folien på balen.

Häng helt enkelt upp den och fortsätt.

Foliemagasin

På IMPRESS FC/VC PRO finns det två foliemagasin med vardera 6 foliehållare. Därunder finns det plats för 1 liggande mantelfolierulle eller 2 andra liggande folierullar. I utrustningen med det andra rullfästet för bindningen kan därmed maximalt 4 eller 6 bindningsrullar samt maximalt 14 eller 18 rullar sträckfolie tas med. Det räcker för långa dagar.

Manövrering baktill

Den standardmässiga styrningen baktill möjliggör styrning av balinplastarens alla funktioner direkt på maskinen. Dessutom går det att svänga ner foliemagasinet. Det lyser under knapparna vid mörker.

Presslindningskombinationer



Belysning

IMPRESS FC- och VC-modellerna är försedda med en arbetsstrålkastare på balinplastaren som standard.

Ett belysningspaket med lysdioder som tillval gör arbetet i mörker ännu angenämare.

Belysningspaketet med lysdioder förstärker grundbelysningen med ytterligare en strålkastare på balinplastaren. En extra lysdiodslist lyser även på pick-upen och rotorområdet.

Ytterligare lampor under beklädnaderna på bindningsenheten och vid foliemagasinen är till hjälp vid byten av bindningsmedel eller sträckfolie.

Det sitter lysdiodslistor under pressbeklädnaden för underhåll och rengöring.

Tandemchassi

Presslindningskombinationer leder konstruktionsmässigt till en högre vikt. Beroende på användningssituationen kan den här vikten öka avsevärt på grund av balen i presskammaren och på balinplastaren. En samtidig markskoning kan då säkerställas endast genom ett stort tandemchassi. Standardmässigt sitter det 520/55 R 22,5" på tandemchassit. Nationellt går det att välja upp till 710/40 R 22,5". Tandemchassin kännetecknas dessutom av spårhållning i lutningar och en lugn gång på vägar.



Eftervridningsläge

När balen eftervrids, trycks luften mellan folierna ut. Det ökar motståndet mot stickhål och det ger en perfekt försegling.

Lösa folieändar undviks och stör dig därför inte under transporterna och förvaringen.

Innan lindningen påbörjas, kan balinplastaren låta balen rotera för att trycka fast folieflätan vid mantelfoliebindningen.



Balresare

Stubb eller stenar kan sticka hål i folien på ensilagebalar. Balens kortsidor är betydligt bättre skyddade genom ett väsentligt högre antal skikt. Med hjälp av den integrerade balresaren kan balen läggas ner på den.

I lutningar kan balresaren inaktiveras med ett knapptryck. Därmed kan du reagera snabbt på varje användningssituation. Det är unikt med IMPRESS.

Nerläggningssmatta

Vid nerläggningen går det att skydda balen extra med en nerläggningssmatta. Vid nerläggningen skyddar mattan mot stickhål. Därefter kan balen rulla ner på stubben.

Behövs inte mattan, kan den rullas upp snabbt och enkelt.

Dubbel nerläggning

Behövs inte balinplastaren, blir den till en balsamlare. Vid pressning av torrt foder, såsom hö och halm, kan balinplastaren föra med sig balen, ända tills att nästa bal är färdigpressad. Därefter kan båda balarna läggas ner efter varandra. Det sparar tid vid den anslutande bärgningen.

Presslindningskombinationer



IMPRESS 3130 FC PRO

Standardutrustning:

- Kammare*: 1,20 x 1,25 m
- Lindningsdiameter: 1,25-1,35 m
- Drivvarvtal 1 000 varv/min
- Kraftöverföringsaxel med vidvinkel, med kambrytarkoppling
- 2,30 m pendel-pick-up
- Rullnedhållare
- Rotor med 10 mm enkelpinnar 650 mm
- 32 knivars (TWIN BLADE) skärbord
- EASY MOVE-knivbalk
- Mekanisk gruppkoppling
- 18 pressvalsar
- Nätbindning
- 2 hållare för reservrullar
- Automatisk kedjesmörjning
- Progressivfördelare för fettsmörjning
- Kameraövervakning
- ISOBUS-kompatibel utan kontrollpanel
- Tandemaxel boggi
- Tryckluftsbromssystem
- Däck 520/55 R 22,5"
- Foliemagasin 12 + 4 rullar hydrauliskt fällbart

Automatiska funktioner:

- Nätautomatik (tid eller hastighet)
- Pick-up-automatik (bindning eller körriktning)
- Överlämnings- och lindningsautomatik
- Skärbordsautomatik
- Nerläggning av dubbla balar
- Lutningsläge (tillval)

Effektkrav:

- Motor: 96 kW/130 hk
- Kraftuttag: 1 000 varv/min
- Hydraulik: Load Sensing
- Elektronik: ISOBUS-kontakt, 7-polig lampkontakt

IMPRESS 3160 VC PRO

Standardutrustning:

- Kammare*: 1,20 x 0,80-1,55 m
- Lindningsdiameter: 1,10-1,50 m
- Drivvarvtal 1 000 varv/min
- Kraftöverföringsaxel med vidvinkel, med kambrytarkoppling
- 2,30 m pendel-pick-up
- Rullnedhållare
- Rotor med 10 mm enkelpinnar 650 mm
- 32 knivars (TWIN BLADE) skärbord
- EASY MOVE-knivbalk
- Mekanisk gruppkoppling
- 3 ändlösa remmar
- Inställning av mjuk kärna
- Nätbindning
- 2 hållare för reservrullar
- Automatisk kedjesmörjning
- Progressivfördelare för fettsmörjning
- Kameraövervakning
- ISOBUS-kompatibel utan kontrollpanel
- Tandemaxel boggi
- Tryckluftsbromssystem
- Däck 520/55 R 22,5"
- I höjddled ställbar folieförsträckare
- Foliemagasin 12 + 4 rullar hydrauliskt fällbart

Automatiska funktioner:

- Nätautomatik (tid eller hastighet)
- Pick-up-automatik (bindning eller körriktning)
- Överlämnings- och lindningsautomatik
- Skärbordsautomatik
- Nerläggning av dubbla balar
- Lutningsläge (tillval)

Effektkrav:

- Motor: 96 kW/130 hk
- Kraftuttag: 1 000 varv/min
- Hydraulik: Load Sensing
- Elektronik: ISOBUS-kontakt, 7-polig lampkontakt

IMPRESS 3190 VC PRO

Standardutrustning:

- Kammare*: 1,20 x 0,90-1,85 m
- Lindningsdiameter: 1,10-1,50 m
- Drivvarvtal 1 000 varv/min
- Kraftöverföringsaxel med vidvinkel, med kambrytarkoppling
- 2,30 m pendel-pick-up
- Rullnedhållare
- Rotor med 10 mm enkelpinnar 650 mm
- 32 knivars (TWIN BLADE) skärbord
- EASY MOVE-knivbalk
- Mekanisk gruppkoppling
- 3 ändlösa remmar
- Inställning av mjuk kärna
- Nätbindning
- 2 hållare för reservrullar
- Automatisk kedjesmörjning
- Progressivfördelare för fettsmörjning
- Kameraövervakning
- ISOBUS-kompatibel utan kontrollpanel
- Tandemaxel boggi
- Tryckluftsbromssystem
- Däck 520/55 R 22,5"
- I höjddled ställbar folieförsträckare
- Foliemagasin 12 + 4 rullar hydrauliskt fällbart

Automatiska funktioner:

- Nätautomatik (tid eller hastighet**)
- Pick-up-automatik (bindning eller körriktning)
- Överlämnings- och lindningsautomatik
- Skärbordsautomatik
- Nerläggning av dubbla balar
- Lutningsläge**

Effektkrav:

- Motor: 111 kW/150 hk
- Kraftuttag: 1 000 varv/min
- Hydraulik: Load Sensing
- Elektronik: ISOBUS-kontakt, 7-polig lampkontakt

* Den faktiska balstorleken kan skilja sig åt på grund av en expansion i efterhand.

** På grund av extrautrustning

Intelligent manövrering



Ett gemensamt språk

Då kommunicerar maskinen och traktorn tillverkaröverskridande

Att tala ett gemensamt språk står förenklat uttryckt bakom begreppet ISOBUS. Nödvändigheten för det är resultatet av det faktum att alla tillverkare av lantbruksteknik ursprungligen utvecklade sin egen elektroniklösning. Det var ett hinder för alla lantbrukare, vars maskinpark består av enheter från olika tillverkare.

Med ISOBUS avses den tillverkarövergripande, standardiserade kommunikationen mellan traktorn och den anslutna utrustningen tack vare standardiserade maskin- och programvaror: En riktig lättnad under ditt arbete.

Mer komfort tack vare ISOBUS

ISOBUS åtgärdar isolerade lösningar och skapar mellan traktorn och enheten en standardiserad, kompatibel förbindelse som ska fungera via "plug and play" i alla kombinationer: Sätt helt enkelt i ISOBUS-kontakten i ISOBUS-uttaget och sedan är den klar att använda. En enda ISOBUS-kontrollpanel ersätter en mängd tillbehörsspecifika kontrollpaneler på traktorn.
Källa: www.aef-online.org

Något passande för alla anspråk

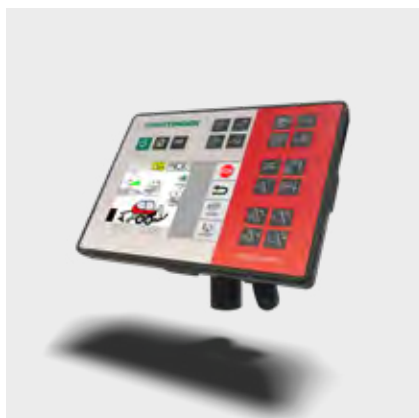
Ett modernt ISOBUS-system består av olika komponenter, inklusive traktor, kontrollpanel och tillbehör. Det beror då alltid på vad kontrollpanelen och tillbehöret klarar av och vilka utrustningstillval som har monterats. Här kommer ISOBUS-funktionerna med i spelet. ISOBUS-funktionerna kan förstås som självständiga moduler eller komponenter inom ISOBUS-systemet. De här fungerar, så snart de ingår i alla deltagande komponenter.



SELECT CONTROL

På IMPRESS V, V och F MASTER-modeller.

Med hjälp av den elektroniska förvalskopplingen SELECT CONTROL går det att förvalja funktionerna på de enheter som ska styras och sedan utföra dem via traktorns styrenhet.



POWER CONTROL – elektronisk komfortstyrning

Tillval på IMPRESS PRO-modeller

Med den nya startkontrollpanelen POWER CONTROL går det att styra många ISOBUS-kompatibla maskiner från PÖTTINGER. Ett viktigt kännetecken är de direkt med maskinfunktioner försedda knapparna som säkerställer en intuitiv användning för föraren, oavsett om denne har förkunskaper eller inte.

Via den 5" stora färgpekskärmen går det att styra fler funktioner och mata in data. På den för dag och natt optimerade displayen informeras föraren dessutom översiktligt om maskinens driftlägen.



EXPERT 75 ISOBUS-kontrollpanel

Tillval på IMPRESS PRO-modeller

Den kompakta 5,6" EXPERT 75 ISOBUS-kontrollpanelen kan styras såväl direkt via pekskärmen som via knappar eller ett skrollhjul. En säker enhandsanvändning stöds av en grepplist. Sensorn för omgivningsljus och belysningen av funktionsknapparna svarar för en bekväm användning även på nätterna.



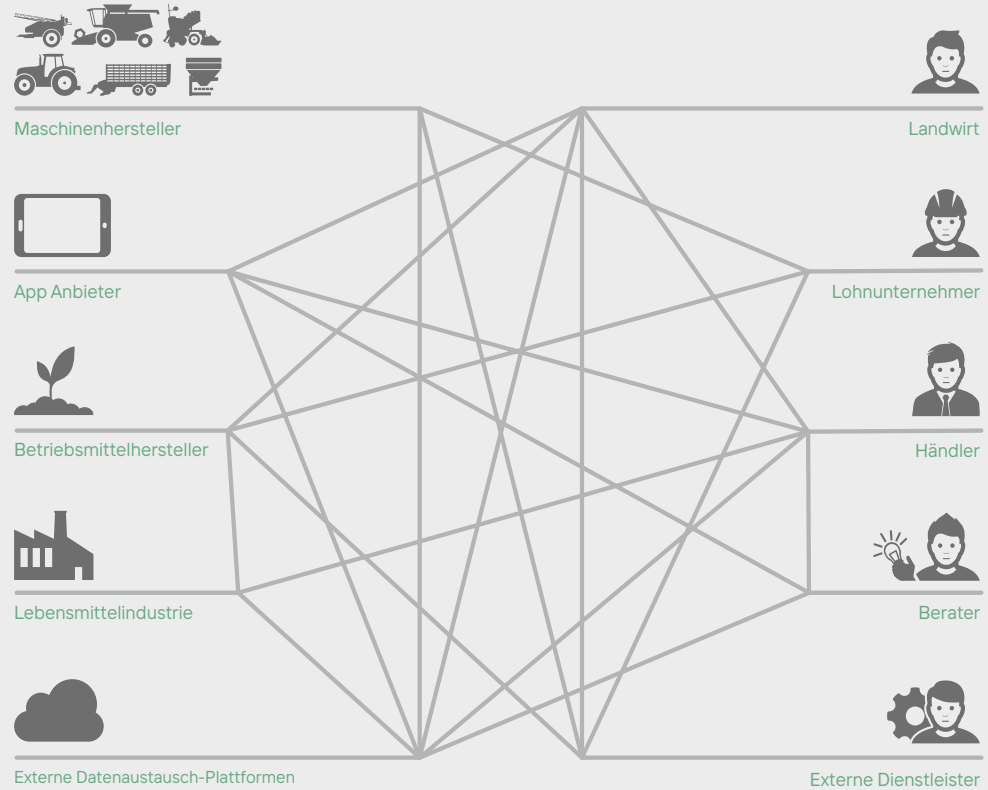
CCI 1200 ISOBUS-kontrollpanel

Tillval på IMPRESS PRO-modeller

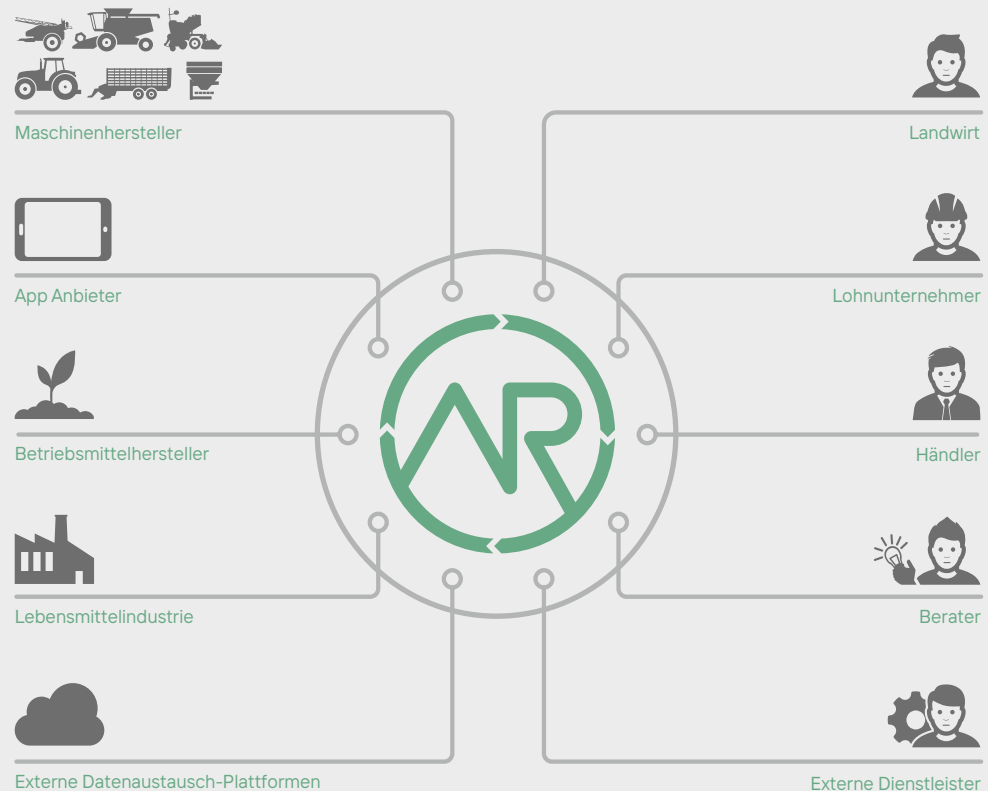
Den nya 12" CCI 1200 ISOBUS-kontrollpanelen erbjuder den professionelle lantbrukaren ett omfattande funktionspaket. Kontrollpanelen används som en surfplatta med pekfunktion. Menystyrningen är enkelt utformad. Det krävs bara ett fåtal tryckningar. Kontrollpanelen har en kameraanslutning. Den integrerade sensorn för omgivningsljus anpassar ljusstyrkan på displayen automatiskt.

Tillverkarövergripande, trådlös dataöverföring

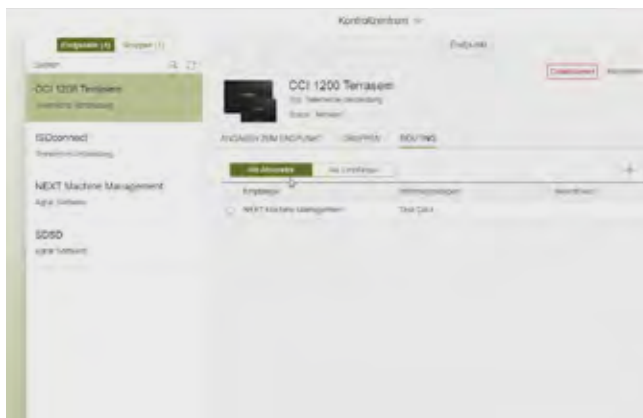
Utan agrirouter



Med agrirouter



Tack vare ISOBUS-standarden kan maskiner från olika tillverkare kommunicera och utbyta data med varandra på ett enkelt sätt. Det är meningsfullt att importera de här uppgifterna till ett hanteringssystem på gården och exempelvis utvärdera dem för dokumentationsändamål och kunna använda dem även efter arbetets slut. Lika enkel som den tillverkarövergripande dataöverföringen mellan lantbruksmaskiner är, lika svår är den mellan maskiner och programvaruprodukter från olika tillverkare. Hittills berodde det på bristen på standarder. Av den anledningen har olika tillverkare av lantbruksteknik, bland annat PÖTTINGER, slagit sig samman och utvecklat agrirouter. agrirouter möjliggör ett tillverkarövergripande, trådlöst datautbyte mellan maskiner och programvaror inom lantbruken samt reducerar antalet kommunikationsgränssnitt till ett minimum inom lantbrukstekniken.



”Datatransportören” agrirouter

agrirouter är en webbaserad plattform för utbyte av data. Via ett kostnadsfritt konto går det att skicka data, exempelvis uppdrag från ditt fältkartotek, direkt till kontrollpanelen CCI 1200 i traktorn. Omvänt kan du skicka maskinrelaterade data direkt till din gårdsdator.

Transparens

Det är bara du som lägger fast de turer som agrirouter transporterar sina data på.

Datasäkerhet

agrirouter sparar inga data, varför du behåller full kontroll.

Vi är klara för agrirouter

Du kan använda agrirouter hos oss inom området såteknik i kombination med vår VITASEM och AROSEM med elektrisk doseringsdrivenhet samt såmaskinerna TERRASEM. Inom området skördeteknik går det att ansluta våra ISOBUS-kompatibla pressar (IMPRESS PRO) och självlastarvagnar (FARO, EUROPROFI, TORRO och JUMBO) till agriroutern.

De här maskinerna klarar av att dokumentera summavärden som är meningsfulla med avseende på det utförda arbetet och tillhandahålla dem. Den här datan kan skickas trådlöst som standardiserad ISO-xml-fil från traktorn till kontoret via CCI 1200-kontrollpanelen. Omvänt kan du skicka uppdrag från ditt hanteringssystem på gården trådlöst till CCI 1200-kontrollpanelen i traktorn. Du behöver inte längre något USB-minne för dataöverföringen. Inte ens en blandad maskinpark utgör något problem vid dataöverföring via agrirouter, under förutsättning att den aktuelle tillverkaren av lantbruksteknik är medlem i agrirouter-konsortiet.

Se www.my-agrirouter.com för mer information.

Tillbehör



POWER CONTROL



**EXPERT 75/
CCI 1200**
ISOBUS-kontrollpanel



Kamera/bildskärm



**Nät- eller
mantelfoliebindning**



**Nät- eller
mantelfolie-
bindning med ett
andra rullfäste**

	POWER CONTROL	EXPERT 75/ CCI 1200 ISOBUS-kontrollpanel	Kamera/bildskärm	Nät- eller mantelfoliebindning	Nät- eller mantelfolie- bindning med ett andra rullfäste
IMPRESS V	-	-/-	<input type="checkbox"/>	-	-
IMPRESS F/V MASTER	-	-/-	<input type="checkbox"/>	-	-
IMPRESS F/V PRO	<input type="checkbox"/>	<input type="checkbox"/>	<input type="checkbox"/>	<input type="checkbox"/>	<input type="checkbox"/>
IMPRESS FC/VC PRO	<input type="checkbox"/>	<input type="checkbox"/>	<input type="checkbox"/>	<input type="checkbox"/>	<input type="checkbox"/>

Pick-up 2,30 m

Balramp

Nerläggningsmatta

Lutningsläge

Balfång*

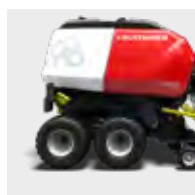
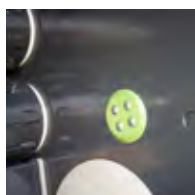
	Pick-up 2,30 m	Balramp	Nerläggningsmatta	Lutningsläge	Balfång*
IMPRESS V	<input type="checkbox"/>	<input type="checkbox"/>	-	-	-
IMPRESS F/V MASTER	<input type="checkbox"/>	<input type="checkbox"/>	-	-	-
IMPRESS F/V PRO	■	<input type="checkbox"/>	-	-	<input type="checkbox"/>
IMPRESS FC/VC PRO	■	-	<input type="checkbox"/>	<input type="checkbox"/>	-

* Nationella eller modellrelaterade begränsningar

Ytterligare utrustning

- Belysningspaket med lysdioder*
- Lastningshjälp för bindrulle
- Automatisk fettsmörjning*
- Enkelknivar TWIN BLADE
- Enkelknivar DURASTAR
- Koppling upptill: Stel dragögla 40 mm eller vridbar dragögla 50 mm
- Förlängning för koppling upptill (120 mm)
- Koppling nertill: Stel dragögla 40 mm, dragkulekoppling 80 mm, vridbar dragögla 50 mm, vridbar gaffelbult USA, kullad dragögla 42 mm
- Förlängning för koppling nertill (70 mm)
- Hydraulisk broms*
- Roterande ljus

Köps ofta tillsammans



Fuktighetssensor

Hydraulisk knivförvalskoppling

Hydraulisk ledad dragstång (dämpad)

Tandemaxel

Tryckluftsslangupprullare

Balresare

-	-	-	<input type="checkbox"/>	<input type="checkbox"/>	-
-	-	-	<input type="checkbox"/>	<input type="checkbox"/>	-
<input type="checkbox"/>	<input type="checkbox"/>	<input type="checkbox"/>	<input type="checkbox"/>	<input type="checkbox"/>	-
<input type="checkbox"/>	<input type="checkbox"/>	<input type="checkbox"/>	<input checked="" type="checkbox"/>	<input type="checkbox"/>	<input type="checkbox"/>

Däckutrustning 500/50-17"

Däckutrustning 520/50 R 17"

Däckutrustning 500/60 R 22,5"

Däckutrustning 520/55 R 22,5"

Däckutrustning 620/40 R 22,5**

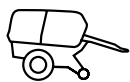
Däckutrustning 710/40 R 22,5**

<input type="checkbox"/>	<input type="checkbox"/>	<input type="checkbox"/>	<input type="checkbox"/>	<input type="checkbox"/>	-
<input type="checkbox"/>	<input type="checkbox"/>	<input type="checkbox"/>	<input type="checkbox"/>	<input type="checkbox"/>	-
<input checked="" type="checkbox"/>	<input type="checkbox"/>	<input type="checkbox"/>	<input type="checkbox"/>	<input type="checkbox"/>	-
-	-	<input type="checkbox"/>	<input checked="" type="checkbox"/>	<input type="checkbox"/>	<input type="checkbox"/>

Konfigurera din personliga maskin.

■ = standard, □ = som tillval

Tekniska data



Fastkammarpresrar	Baldiameter	Effektbehov från	Pick-up-bredd	Styrning	Kniv/knivavstånd
IMPRESS 3130 F MASTER	1,30 m	59 kW/80 hk	2,05 m	SELECT CONTROL	16/72 mm
IMPRESS 3130 F PRO	1,30 m	74 kW/100 hk	2,30 m	ISOBUS	32/36 mm



Variabla pressrar

IMPRESS 3160 V	0,80-1,55 m	52 kW/70 HK	2,05 m	SELECT CONTROL	-
IMPRESS 3160 V MASTER	0,80-1,55 m	59 kW/80 hk	2,05 m	SELECT CONTROL	16/72 mm
IMPRESS 3160 V PRO	0,80-1,55 m	74 kW/100 hk	2,30 m	ISOBUS	32/36 mm
IMPRESS 3190 V	0,90-1,85 m	52 kW/70 HK	2,05 m	SELECT CONTROL	-
IMPRESS 3190 V MASTER	0,90-1,85 m	59 kW/80 hk	2,05 m	SELECT CONTROL	16/72 mm
IMPRESS 3190 V PRO	0,90-1,85 m	74 kW/100 hk	2,30 m	ISOBUS	32/36 mm



Presslindnings-kombinationer	Baldiameter	Balinplastarens diameter	Effektbehov från	Pick-up-bredd	Nödvändig hydraulprestanda
IMPRESS 3130 FC PRO	1,30 m	1,30 m	96 kW/130 hk	2,30 m	60 l/min, 180 bar
IMPRESS 3160 VC PRO	0,80-1,55 m	1,10-1,50 m	96 kW/130 hk	2,30 m	60 l/min, 180 bar
IMPRESS 3190 VC PRO	0,90-1,85 m	1,10-1,50 m	111 kW/150 hk	2,30 m	60 l/min, 180 bar

Drivvarvtal	Längd	Ytterbredd	Höjd	Däckutrustning Standard	Vikt
540 varv/min	4 657 mm	2 620 mm	2 545 mm	380/55-17"	4 600 kg
1 000 varv/min	4 657 mm	2 830 mm	2 545 mm	500/50-17"	4 850 kg

540 varv/min	4 897 mm	2 620 mm	2 825 mm	380/55-17"	4 500 kg
540 varv/min	4 897 mm	2 620 mm	2 825 mm	380/55-17"	4 750 kg
1 000 varv/min	4 897 mm	2 830 mm	2 825 mm	500/50-17"	5 000 kg
540 varv/min	5 107 mm	2 620 mm	3 100 mm	380/55-17"	4 600 kg
540 varv/min	5 107 mm	2 620 mm	3 100 mm	380/55-17"	4 850 kg
1 000 varv/min	5 107 mm	2 830 mm	3 100 mm	500/50-17"	5 100 kg

Dubbla lindningsarmar	Längd	Ytterbredd	Höjd	Däckutrustning Standard	Vikt
36 varv/min	7 240 mm	2 890 mm	2 550 mm	520/55 R 22,5"	7 600 kg
36 varv/min	7 240 mm	2 890 mm	2 825 mm	520/55 R 22,5"	7 700 kg
36 varv/min	7 240 mm	2 890 mm	3 100 mm	520/55 R 22,5"	7 900 kg

MyPÖTTINGER



MyPÖTTINGER – enkelt. Alltid. Överallt.

Dra nytta av många fördelar

MyPÖTTINGER är en kundportal, där det erbjuds värdefull information om dina maskiner från PÖTTINGER.

I "Min maskinpark" får du individuell information och nyttiga tips som rör dina maskiner från PÖTTINGER. Eller ta reda på mer om PÖTTINGERS produktutbud.

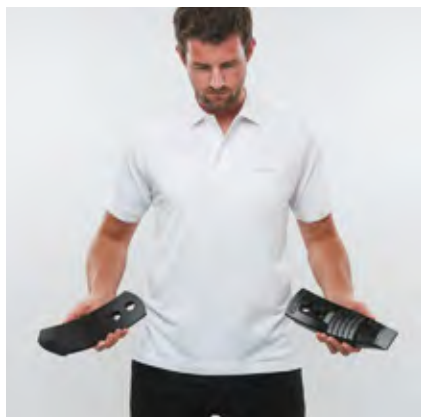
Min maskinpark

Lägg till dina maskiner från PÖTTINGER i maskinparken och ge dem individuella namn. Du får värdefull information, exempelvis nyttiga tips om dina maskiner, handböcker, reservdelslistor, underhållsinformation samt alla tekniska detaljer och underlag.

Information om produktutbudet

MyPÖTTINGER innehåller specifik information för alla maskiner från tillverkningsår 1997.

Skanna in en QR-kod på typskylten med en smarttelefon eller en surfplatta eller gå enkelt in på www.mypoettinger.com och skriv ditt maskinnummer. Då får du direkt en mängd information om din maskin, exempelvis handböcker, utrustningsinformation, broschyrer, foton och videofilmer.



CLASSIC

DURASTAR

DURASTAR PLUS

Satsa på originalet

PÖTTINGERS originaldelar övertygar tack vare den högsta möjliga funktionaliteten, driftsäkerheten och kapaciteten. De kraven har vi på PÖTTINGER lovat att uppfylla.

Därför tillverkar vi våra originaldelar i högkvalitativa material. Varje enskild reserv- och sliddel är hos oss optimalt anpassad till din maskins totala system. Olika mark- och användningsförutsättningar kräver nämligen ofta en individuell anpassning.

Vi lyssnar på våra kunder och erbjuder rätt paket genom de tre slidelslinjerna CLASSIC, DURASTAR och DURASTAR PLUS för alla krav. Originaldelar lönar sig, eftersom kunskap inte går att kopiera.

Dina fördelar

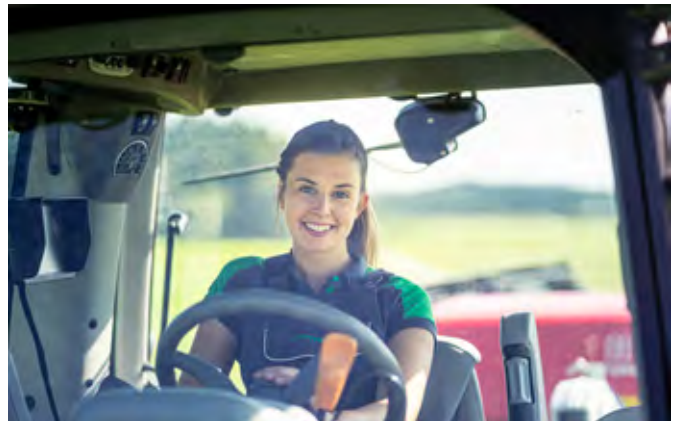
- Omedelbar tillgänglighet under lång tid.
- Maximal livslängd tack vare innovativa produktionsförfaranden och användning av högkvalitativa material.
- Funktionsstörningar undviks tack vare en perfekt passform.
- Bästa möjliga arbetsresultat tack vare optimal anpassning till maskinens totala system.
- Kostnadssänkning och tidsbesparing tack vare längre bytesintervall för sliddelarna.
- Omfattande kvalitetskontroll.
- Ständig vidareutveckling genom forskning och utveckling.
- Global försörjning av reservdelar.
- Attraktiva, marknadskonforma priser för samtliga reservdelar.

Slidelslinjer

CLASSIC är beteckningen på den klassiska slidelslinjen. Därmed sätter vi standarden för originaldelar, när det gäller kvalitet, bästa förhållandet mellan pris och kvalitet samt tillförlitlighet.

DURASTAR är innovationen på slidelsmarknaden – beständig, högkvalitativ, stark och tillförlitlig.

Är extrema användningsvillkor och hård belastning på maskinerna helt normalt för dig? Då är DURASTAR PLUS-linjen rätt val.



Framgångsrikare med PÖTTINGER

- Din tillförlitliga partner, som familjeföretag sedan 1871.
- Specialist inom lantbruk och vall.
- Framtidsinriktade innovationer för framstående arbetsresultat.
- Rotad i Österrike – hemma över hela världen.

Kvalitetsskörd

- En frisk jord är en av förutsättningarna för att du ska kunna optimera skörden. Vi stöder dig med våra maskiner.
- Ett rent, smakfullt grundfoder utgör fundamentet i mjölkproduktionen. Vi hjälper dig att påverka kvaliteten på fodret i positiv riktning, från slåtter till skörd.
- Lita på PÖTTINGER. Skörda framgångar.

För mer information:

PÖTTINGER Landtechnik GmbH

Industriegelände 1
4710 Grieskirchen
Österreich
Telefon +43 7248 600-0
info@poettinger.at
www.poettinger.at

PÖTTINGER Scandinavia ApS

c/o LEAD Advokatpartnerselskab
Store Kongensgade 40H, 2.
1264 København K
Telefon: +46 7063 83133
info@poettinger.se